

АО «Юграэнерго»

ТЕХНИЧЕСКОЕ ЗАДАНИЕ

**на выполнение работ по изготовлению деталей и комплектующих для
узла учета выдачи дизельного топлива**

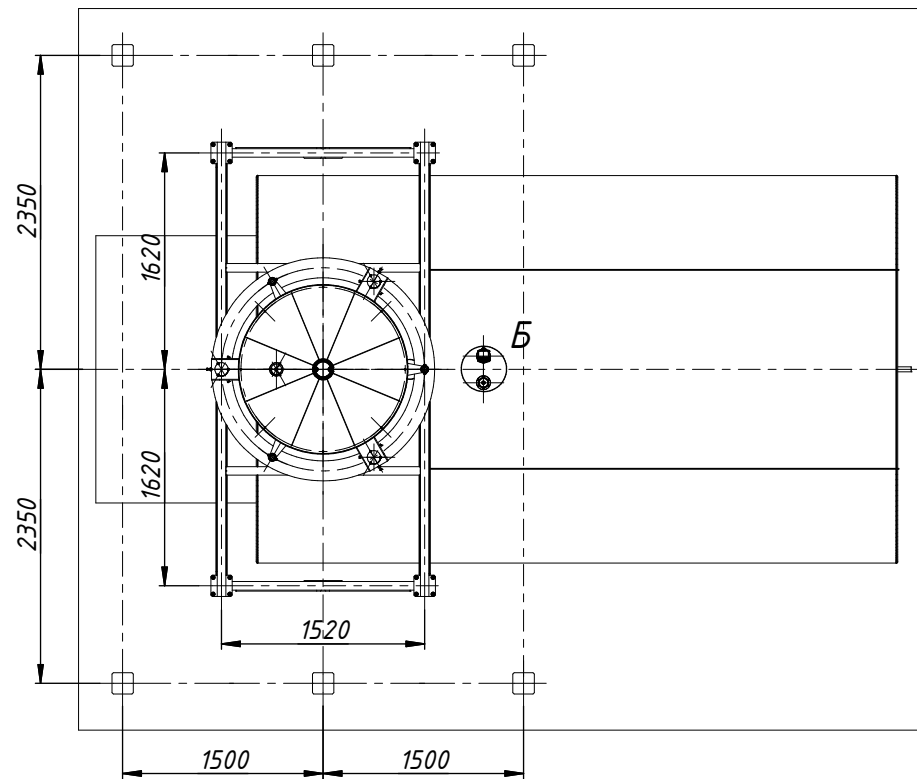
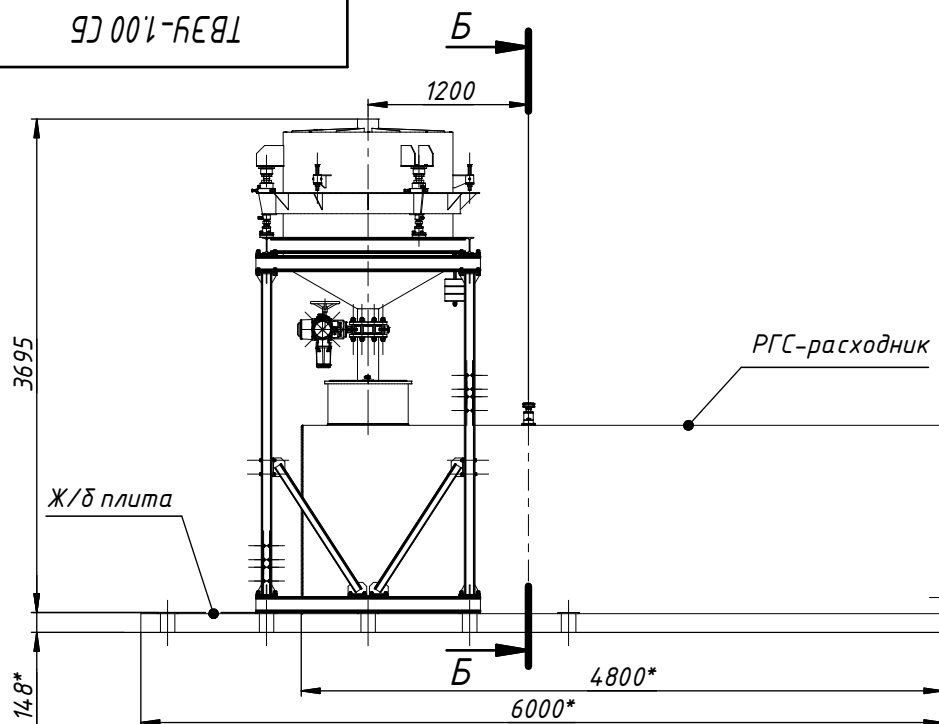
г.Ханты-Мансийск

2017г.

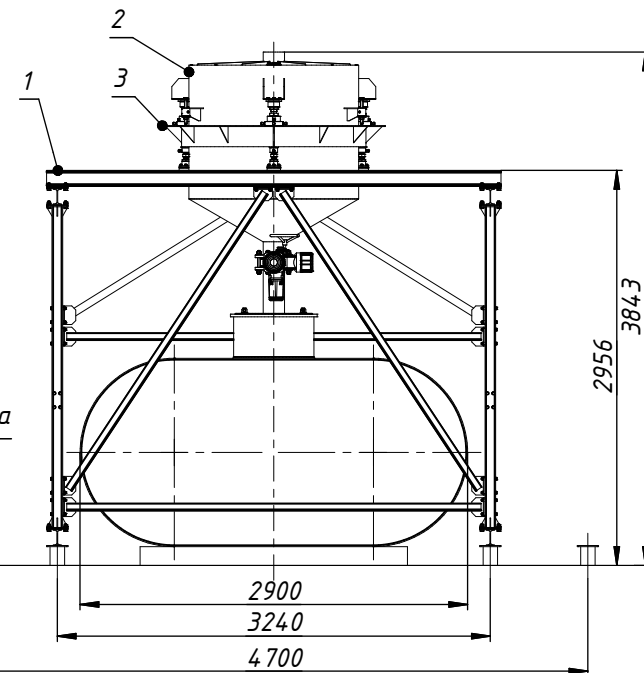
[illegible]

[illegible]

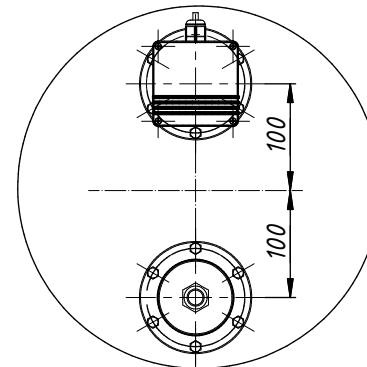
ТВЭУ-1.00 СБ



Уровень грунта



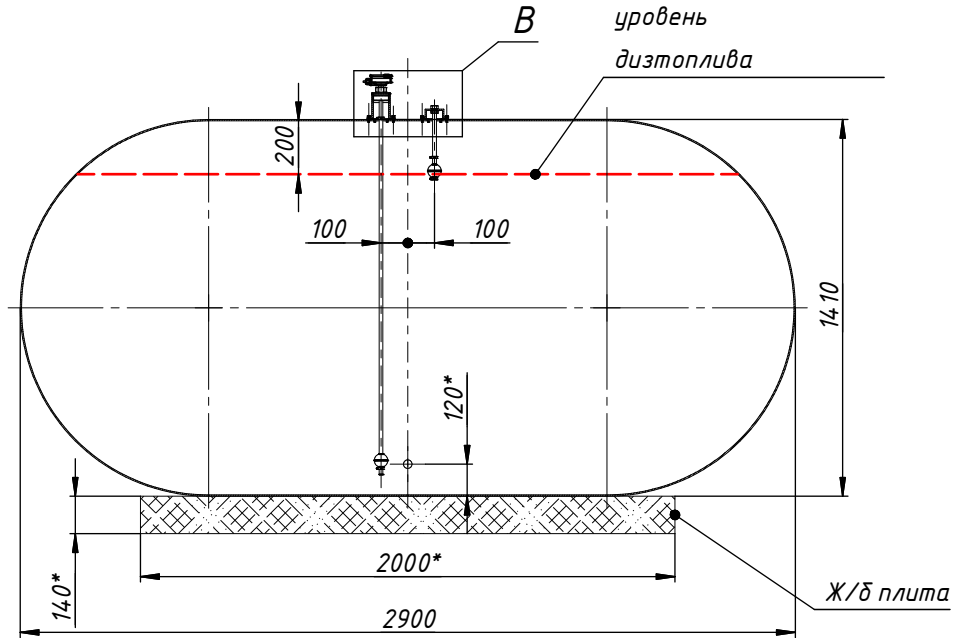
Б (1:5)



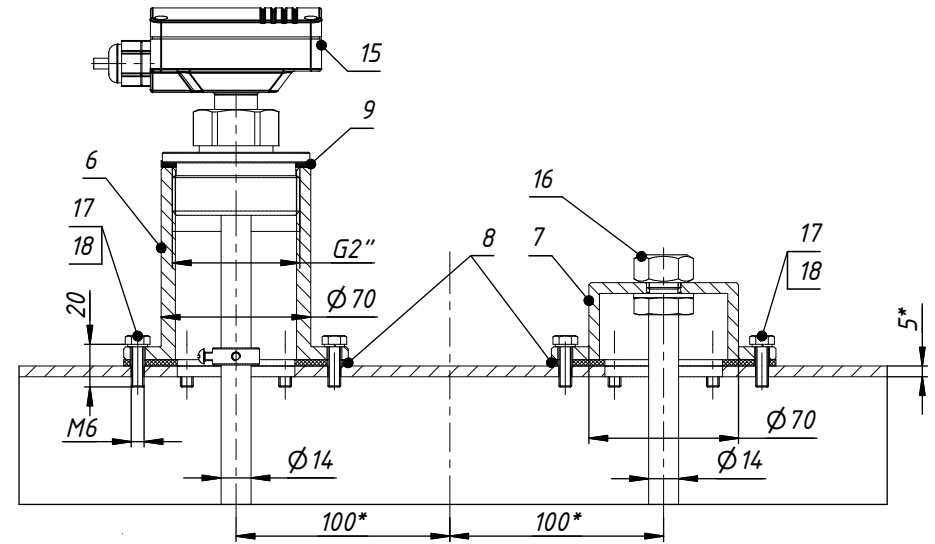
						ТВЭУ-1.00 СБ			
						Тензометрическое весовое электронное устройство			
Изм.	Лист	№ докум.	Подп.	Дата		Лит.	Масса	Масштаб	
Разраб.		Руденко Р.В.		01.08.2017			6393,3	1:40	
Пров.		Брыль Ф.В.							
Т. контр.						Лист	1	Листов	4
Нач.отд.						ИП Руденко Р.В.			
Н. контр.									
Утв.		Поправко С.Г.							

Б-Б (1:20)

Предельно допустимый
уровень
дизтоплива

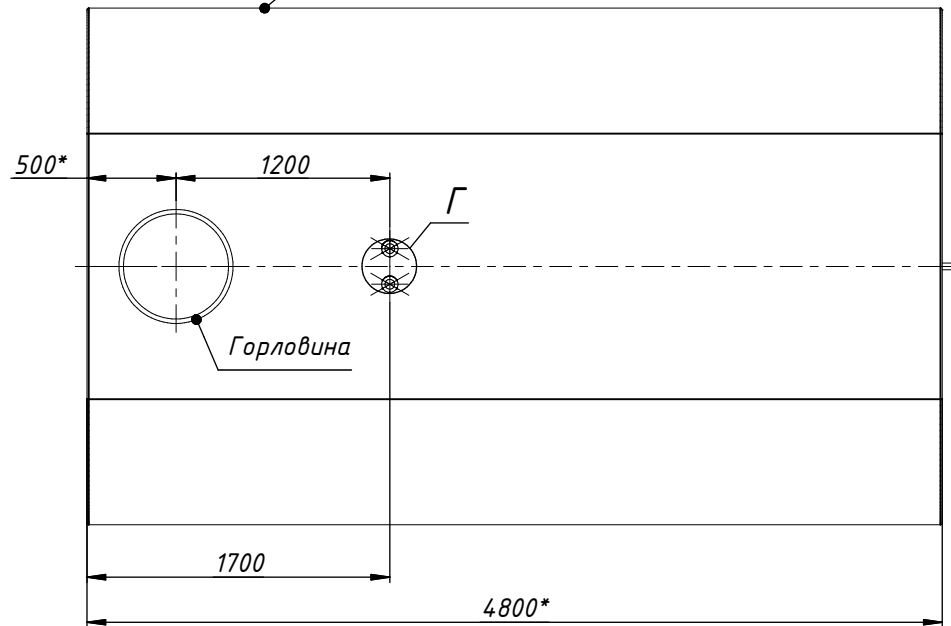


В (1:2,5)



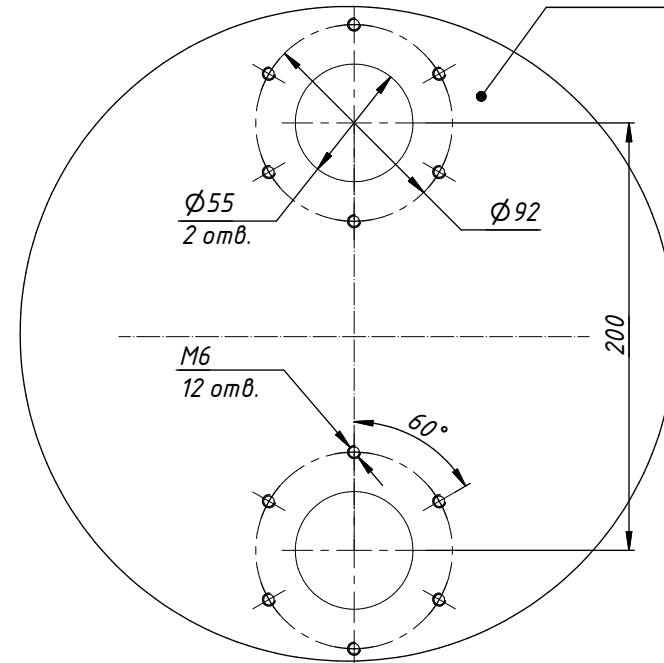
A

РГС-расходник (вид сверху)



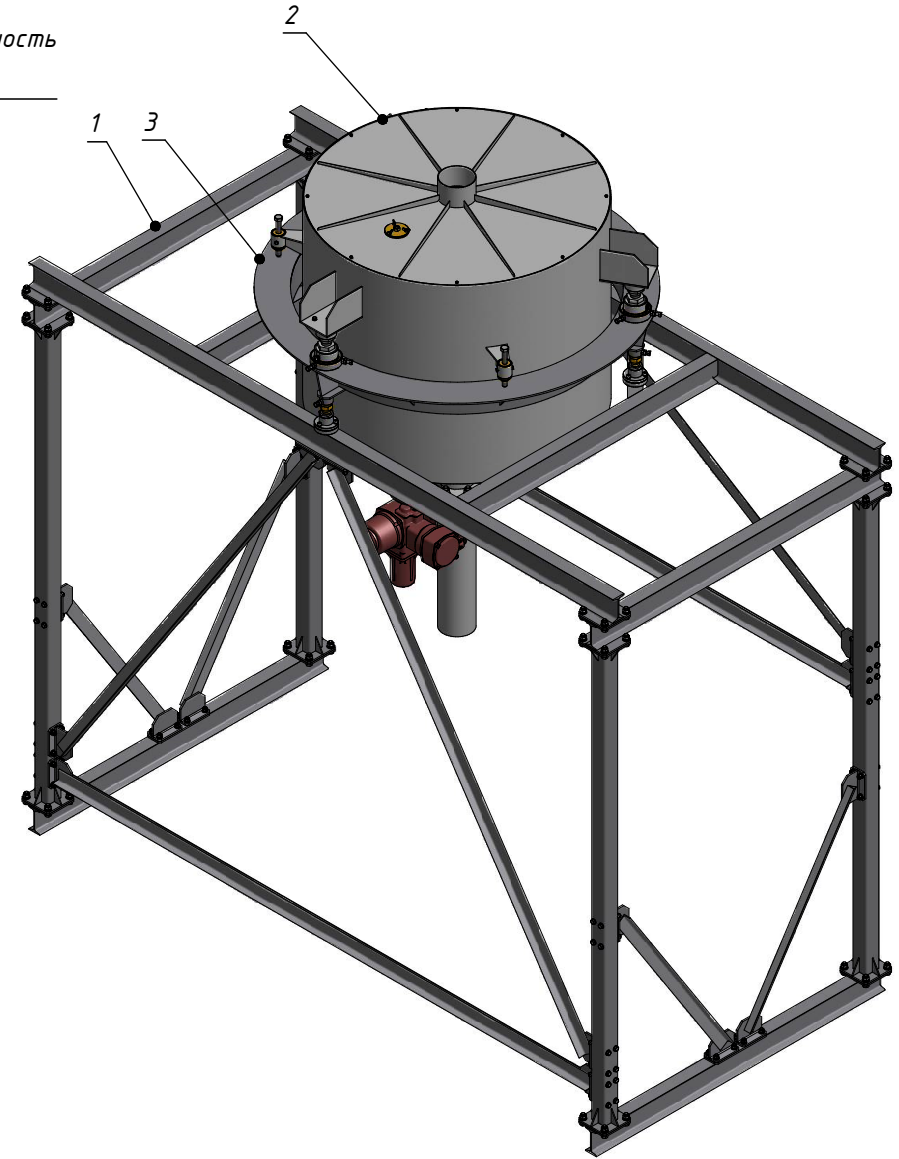
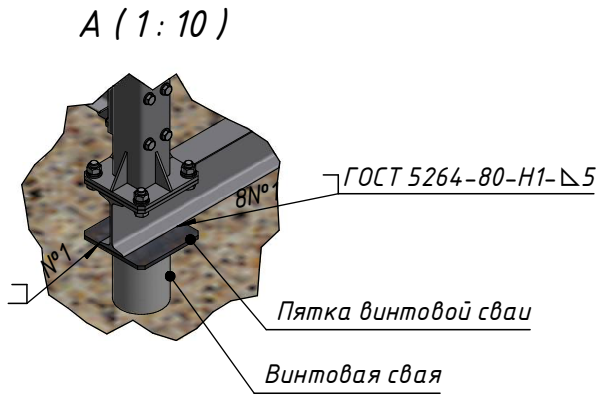
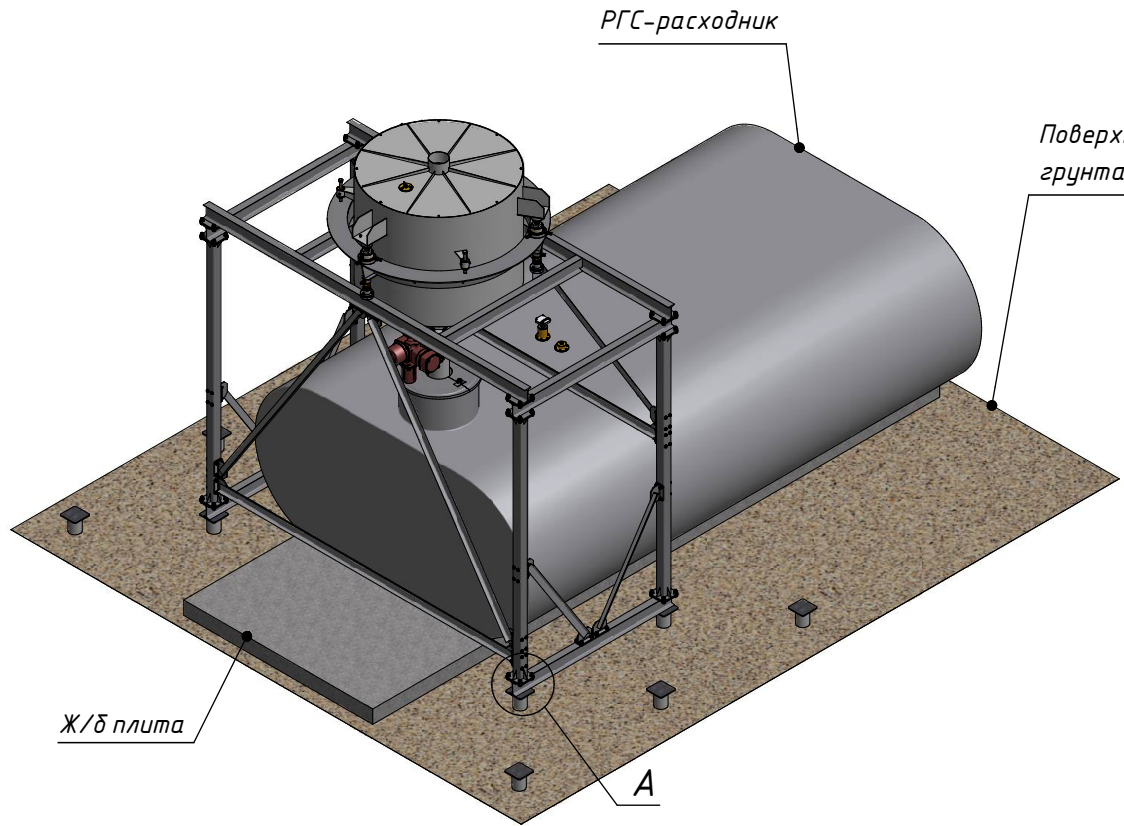
Г (1:2,5)

Разметка отверстий
под стаканы датчиков



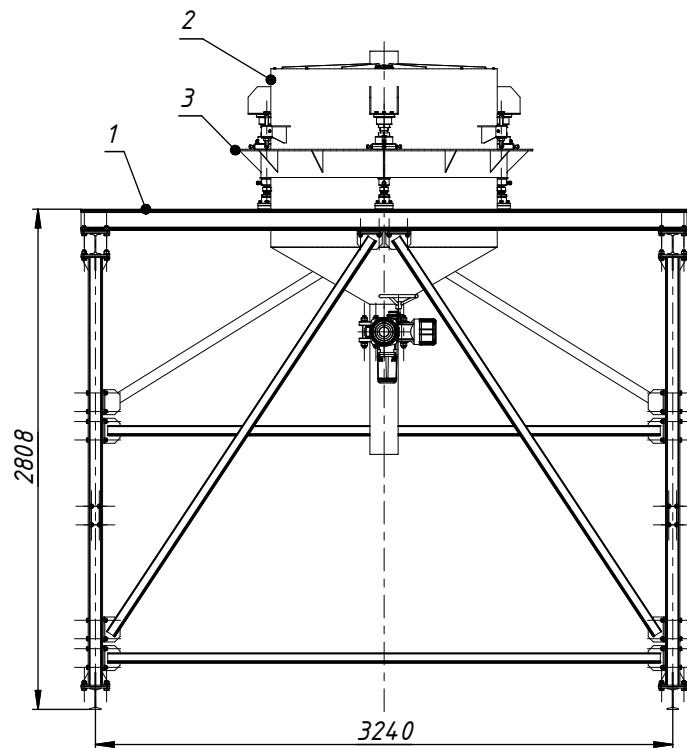
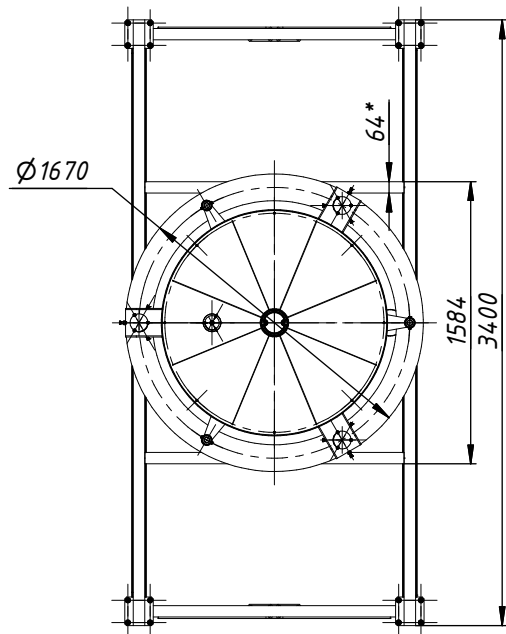
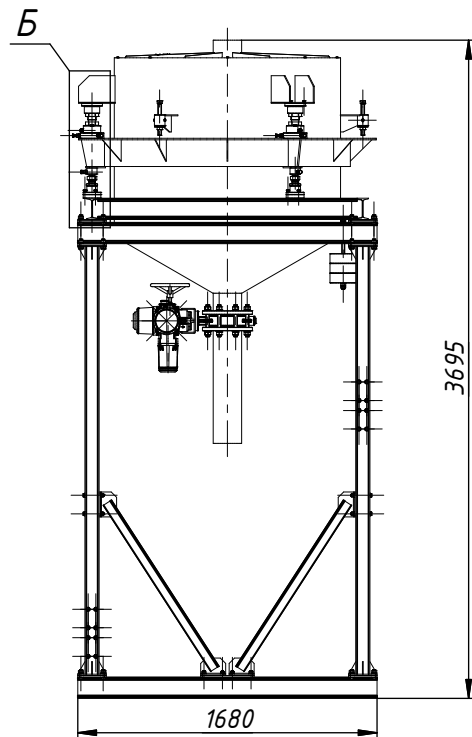
Изм.	Лист	№ докум.	Подп.	Дата	ТВЭУ-1.00 СБ	Лист
						2

Инв. № подл.	Подп. и дата	Взам. инв. №	Инв. № дубл.	Подп. и дата



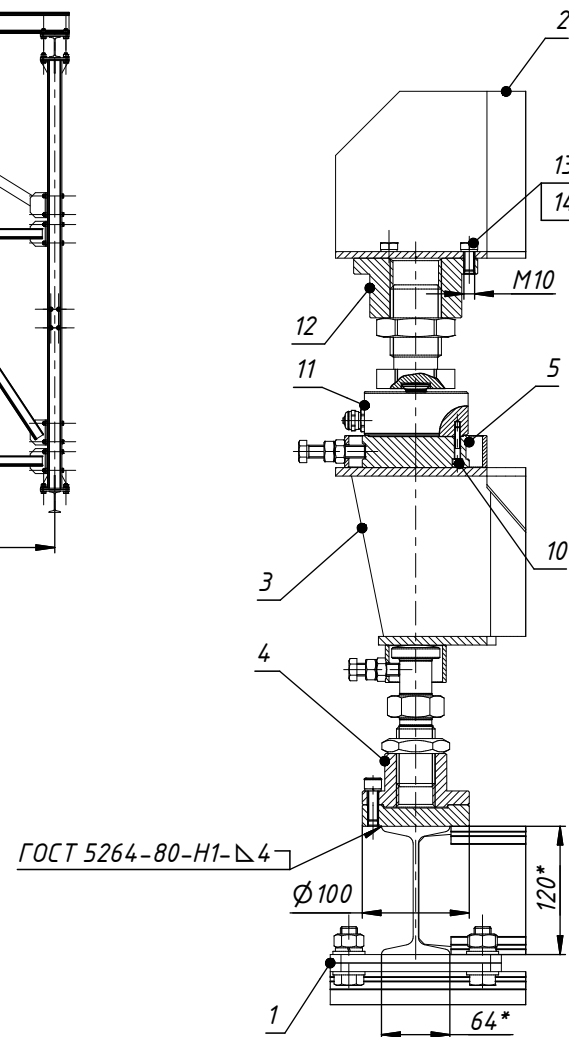
Изм.	Лист	№ докум.	Подп.	Дата	ТВЗУ-1.00 СБ	Лист
						3

A



1. * - размеры для справок.
2. Electrodes марки Э42 ГОСТ 9467-75.

Б (1:5)



Изм.	Лист	№ докум.	Подп.	Дата

ТВЗУ-1.00 СБ

Лист

4

1

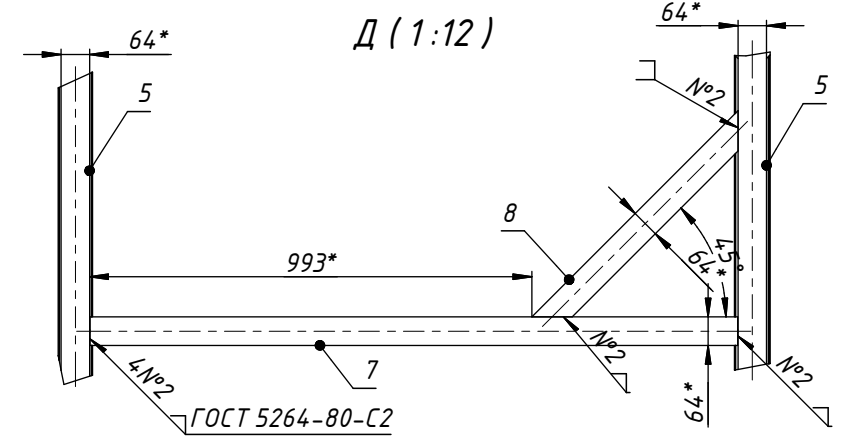
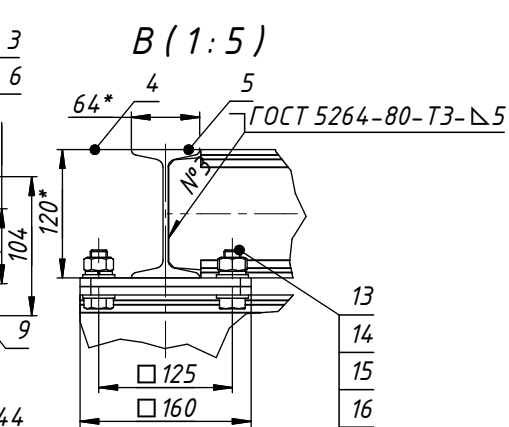
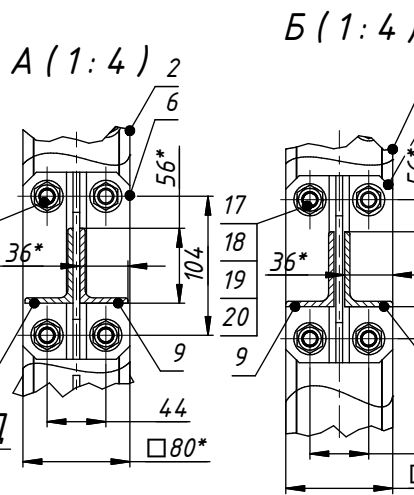
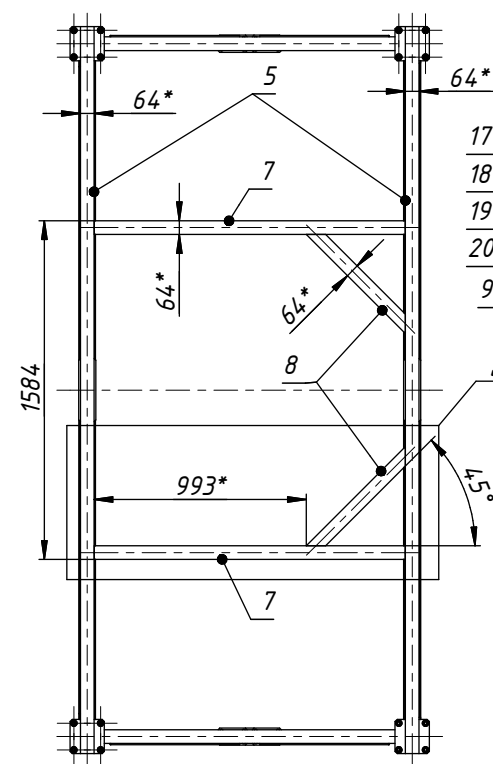
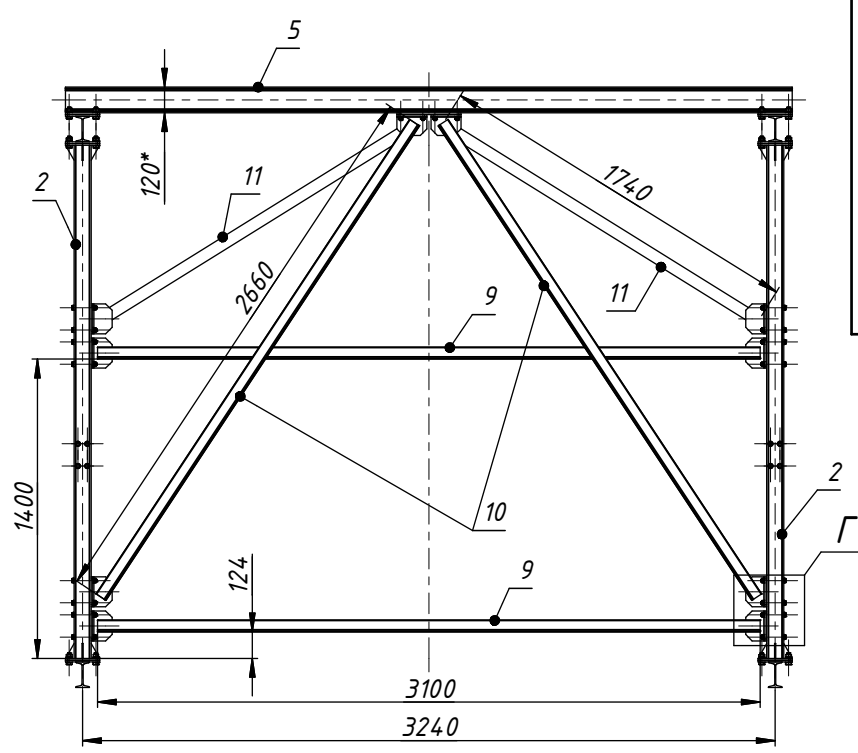
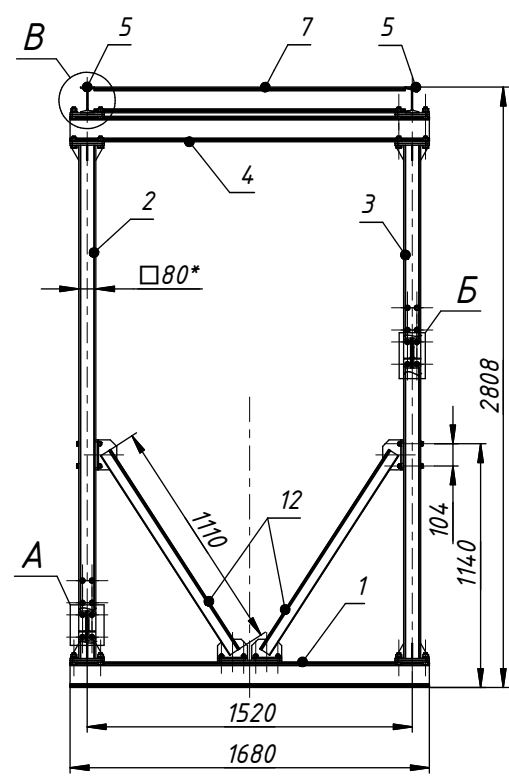
Копировал

Формат А3

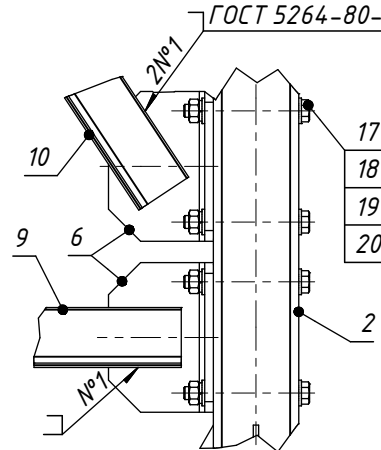
Формат	Зона	Поз.	ОБОЗНАЧЕНИЕ	НАИМЕНОВАНИЕ	Кол.	ПРИМЕ- ЧАНИЕ
				<u>Документация</u>		
A3			КМ-ТВЗУ-1.00.00.00 СБ	Сборочный чертеж		
				<u>Сборочные единицы</u>		
A3		1	КМ-ТВЗУ-1.01.00.00 СБ	Балка опорная нижняя	2	
A3		2	КМ-ТВЗУ-1.02.00.00 СБ	Стойка вертикальная передняя	2	
A3		3	КМ-ТВЗУ-1.03.00.00 СБ	Стойка вертикальная задняя	2	
A3		4	КМ-ТВЗУ-1.04.00.00 СБ	Балка продольная верхняя	2	
A3		5	КМ-ТВЗУ-1.05.00.00 СБ	Балка поперечная верхняя	2	
A4		6	КМ-ТВЗУ-1.06.00.00 СБ	Фасонка фланцевая	20	
				<u>Детали</u>		
A4		7	КМ-ТВЗУ-1.00.00.01	Перемычка	2	
A4		8	КМ-ТВЗУ-1.00.00.02	Перемычка угловая	2	
		9		Уголок $\frac{56 \times 36 \times 4 \text{ ГОСТ } 8509-86}{\text{Ст3сп ГОСТ } 535-2005}$ L = 3100 мм	4	δ/ч
		10		Уголок $\frac{56 \times 36 \times 4 \text{ ГОСТ } 8509-86}{\text{Ст3сп ГОСТ } 535-2005}$ L = 2660 мм	2	δ/ч
		11		Уголок $\frac{56 \times 36 \times 4 \text{ ГОСТ } 8509-86}{\text{Ст3сп ГОСТ } 535-2005}$ L = 1740 мм	2	δ/ч
		12		Уголок $\frac{56 \times 36 \times 4 \text{ ГОСТ } 8509-86}{\text{Ст3сп ГОСТ } 535-2005}$ L = 1110 мм	4	δ/ч
				<u>Стандартные изделия</u>		
		13		Болт М16х45 ГОСТ 7798-70	48	
		14		Гайка М16 ГОСТ 5915-70	48	
		15		Шайба пружинная 16 ГОСТ 6402-78	48	
Изм.	Лист	№ докум.	Подп.	Дата	<div>КМ-ТВЗУ-1.00.00.00</div> <div>Каркас металлический ТВЗУ</div>	
Разраб.		Руденко Р.В.		01.08.17		
Пров.		Брыль Ф.В.				
Н. контр.						
Утв.		Поправка С.Г.			<div>Лит.</div> <div>Лист</div> <div>Листов</div> <div>1</div> <div>2</div> <div>ИП Руденко Р.В.</div>	

[illegible]

КМ-ТВЗУ-1.00.00.00 СБ



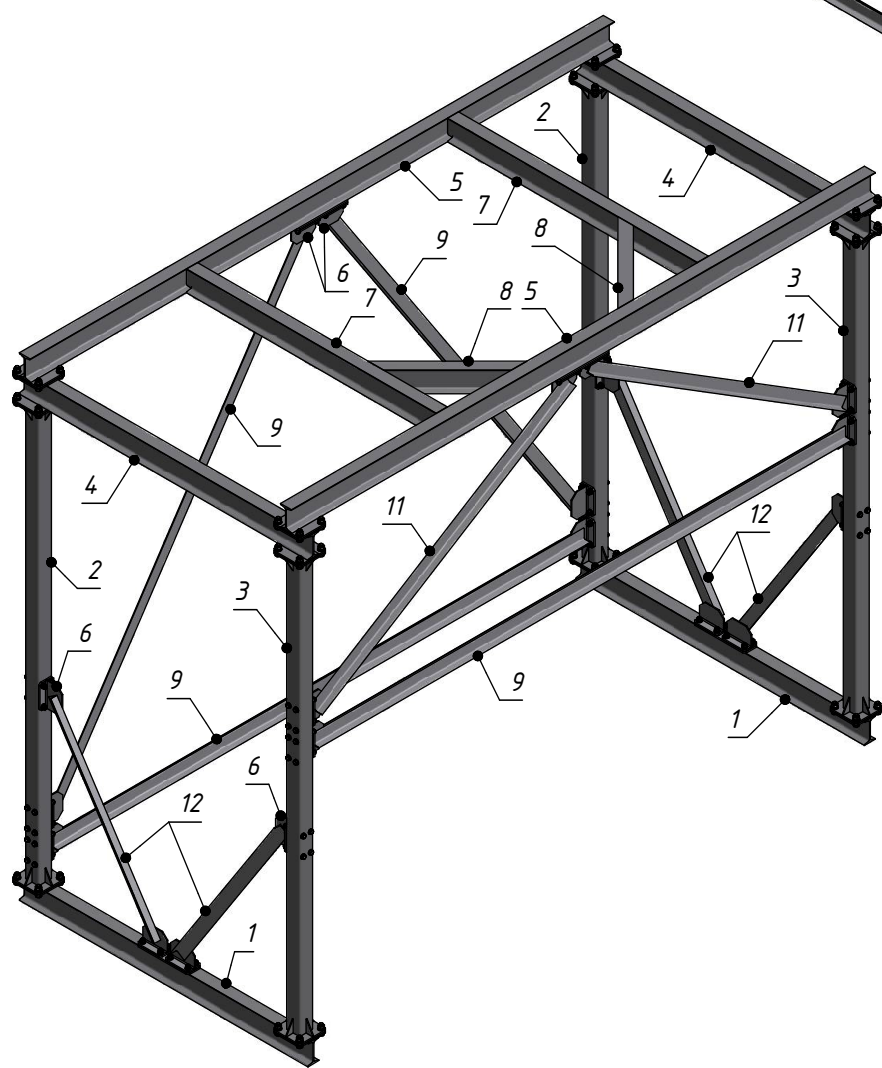
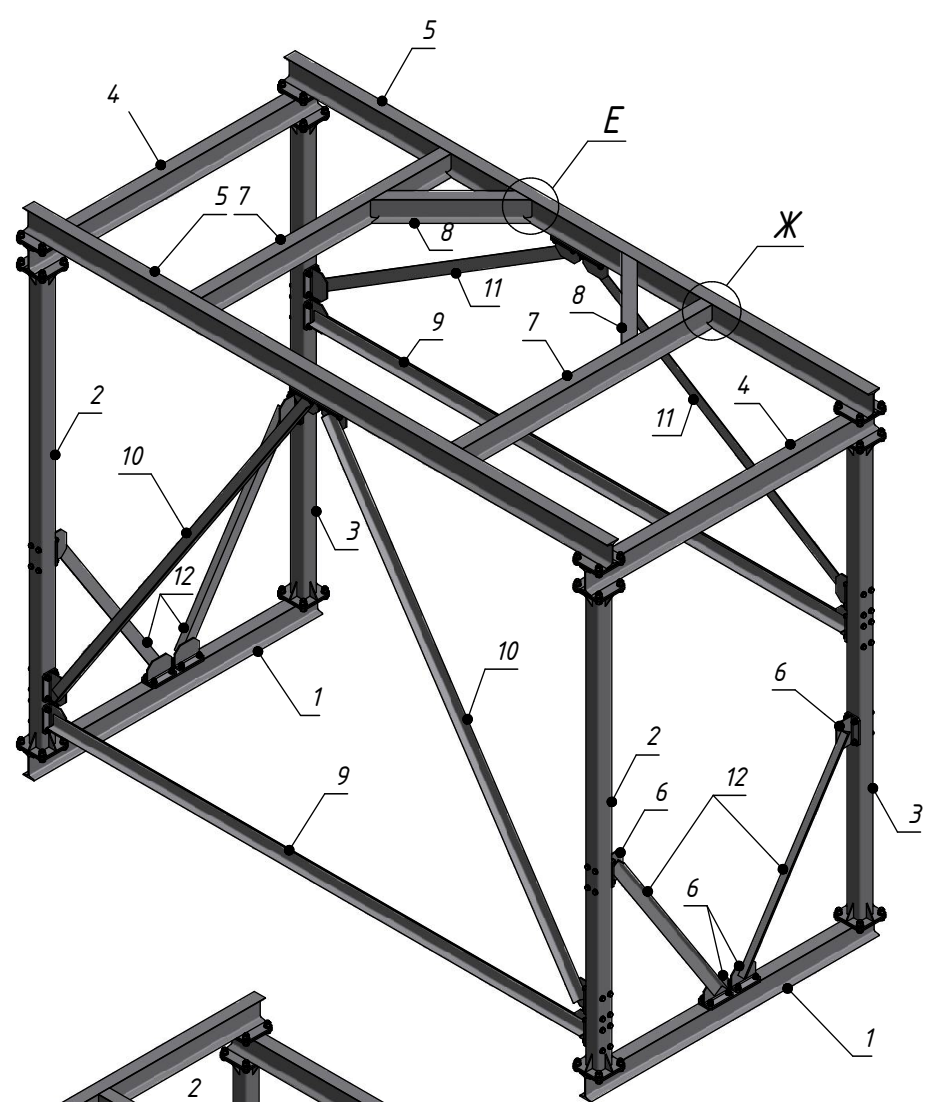
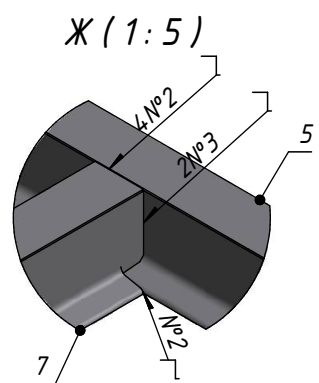
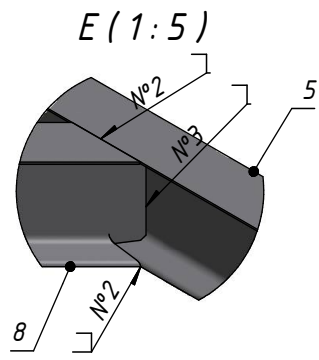
Г (1:5)



1. * - размеры для справок.
2. Электроды марки Э42 ГОСТ 9467-75.

КМ-ТВЗУ-1.00.00.00 СБ				Каркас металлический ТВЗУ		
Изм.	Лист	№ докум.	Подп.	Дата	Лит.	Масса
Разраб.	Руденко Р.В.			29.08.2017		446,7
Пров.	Брыль Ф.В.					1:25
Т. контр.					Лист 1	Листов 2
Нач.отд.					ИП Руденко Р.В.	
Н. контр.						
Утв.	Поправко С.Г.					

Перв. примен.
Справ. №
Подп. и дата
Инв. № дубл.
Взам. инв. №
Подп. и дата
Инв. № подл.



Инв. № подл.	Подп. и дата	Взам. инв. №	Инв. № дубл.	Подп. и дата

Изм.	Лист	№ докум.	Подп.	Дата

КМ-ТВЗУ-1.00.00.00 СБ

Лист
2

[illegible]

Перв. примен.

Справ. №

A

Подп. и дата

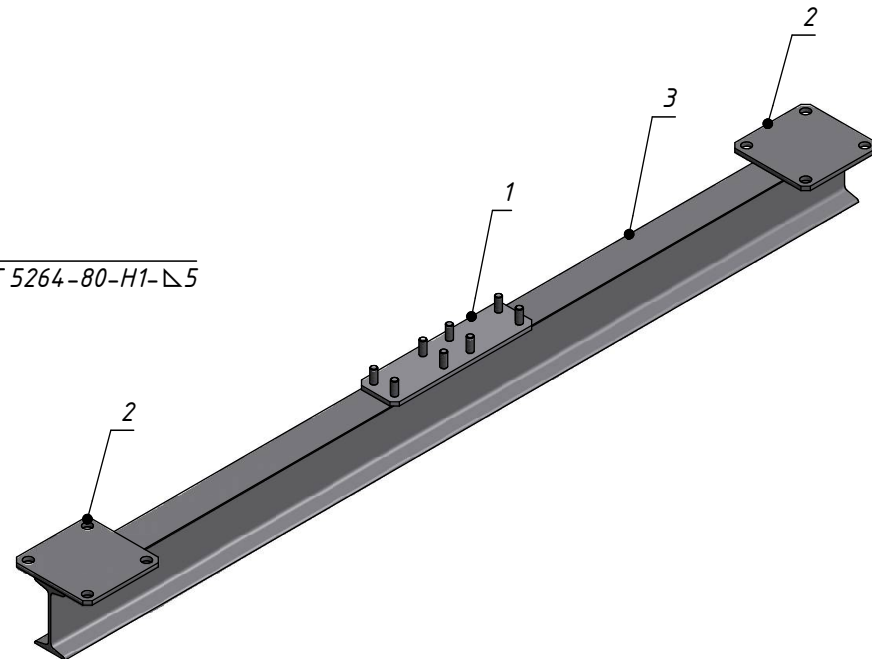
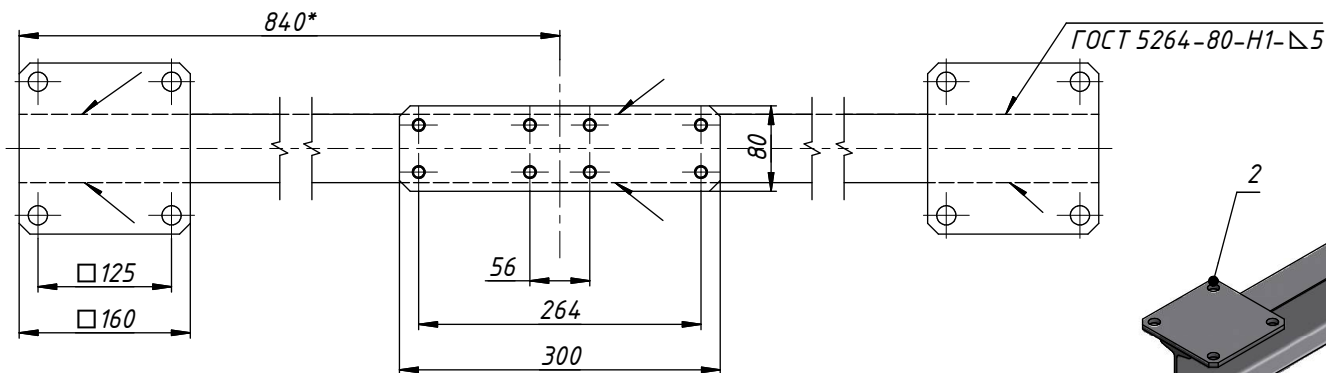
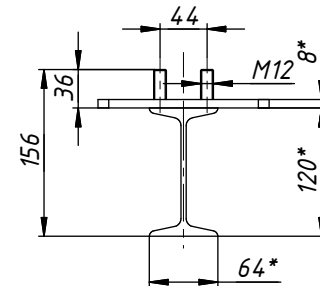
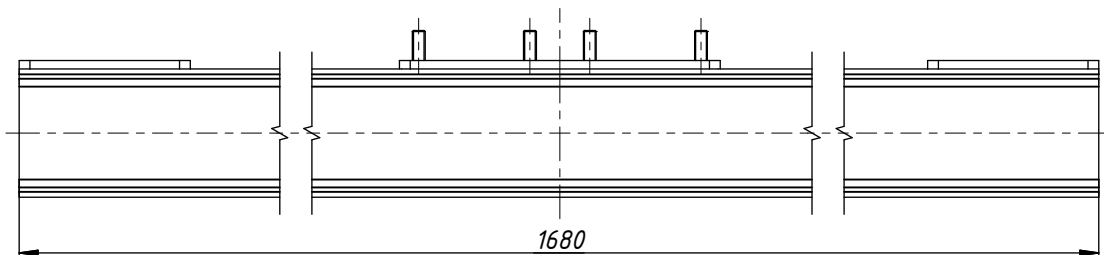
Инв. № докл.

Взам. инв. №

Подп. и дата

Инв. № подл.

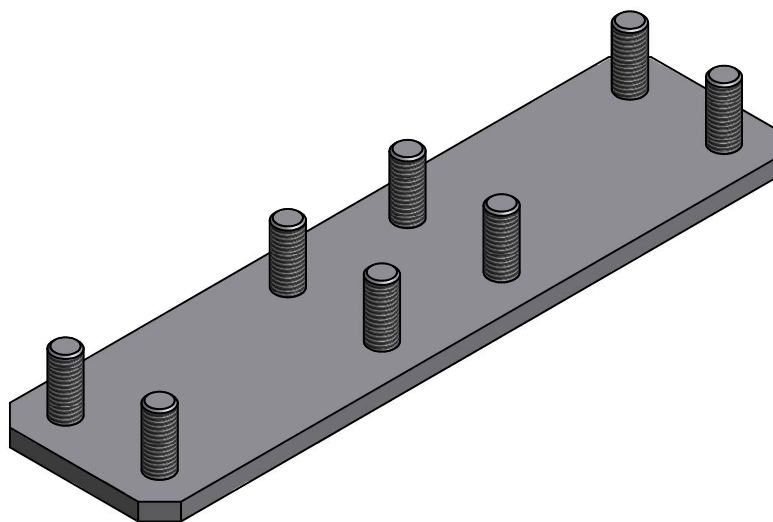
КМ-ТВЗУ-1.01.00.00 СБ



1. * - размеры для справок.
2. Электроды марки Э42 ГОСТ 9467-75.

					КМ-ТВЗУ-1.01.00.00 СБ				
					Балка опорная нижняя	Лит.	Масса	Масштаб	
Изм.	Лист	№ докум.	Подп.	Дата					
Разраб.	Руденко Р.В.			01.08.2017			24,0	1:5	
Пров.	Брыль Ф.В.								
Т. контр.						Лист	Листов	1	
Нач.отд.						ИП Руденко Р.В.			
Н. контр.									
Утв.	Поправко С.Г.								

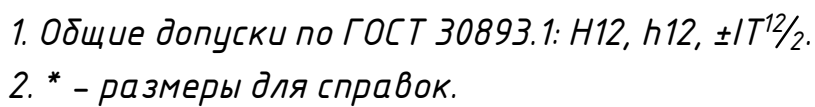
[illegible]



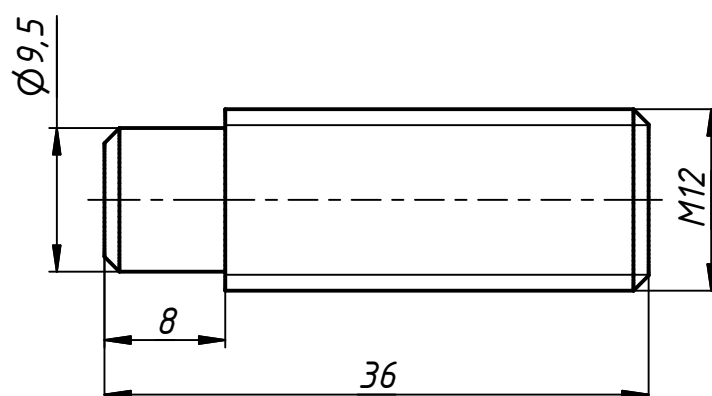
- Формат А4

✓ (✓)

Справ. №



Формат А4



1. Общие допуски по ГОСТ 30893.1: $h12$, $\pm IT^{12}/2$.
2. Неуказанные фаски $1 \times 45^\circ$.

					КМ-ТВЭУ-1.01.01.02				
					Шпилька фланца	Лист		Масса	Масштаб
Изм.	Лист	№ докум.	Подп.	Дата				0,0	2 : 1
Разраб.		Руденко Р.В.		01.08.2017					
Пров.		Брыль Ф.В.							
Т. контр.									
Нач.отд.									
Н. контр.					Сталь 10 ГОСТ 1050-88	ИП Руденко Р.В.			
Утв.		Поправко С.Г.							

Перв. примен.

Справ. №

10.001.01-ТВЭУ-МК

(✓) (✓)

Подп. и дата

Инв. № подл.

Инв. № дубл.

Взам. инв. №

Подп. и дата

Инв. № подл.

Инв. № дубл.

Взам. инв. №

Изм.	Лист	№ докум.	Подп.	Дата
Разраб.		Руденко Р.В.		12.08.2017
Пров.		Брыль Ф.В.		
Т. контр.				
Нач.отд.				
Н. контр.				
Утв.		Поправко С.Г.		

КМ-ТВЭУ-1.01.00.01

Фланец квадратный

Лист 8 ГОСТ 5681-77
 СтЗ ГОСТ 380-88

Лит.	Масса	Масштаб
	1,5	1:2
Лист	Листов	1

Копировал

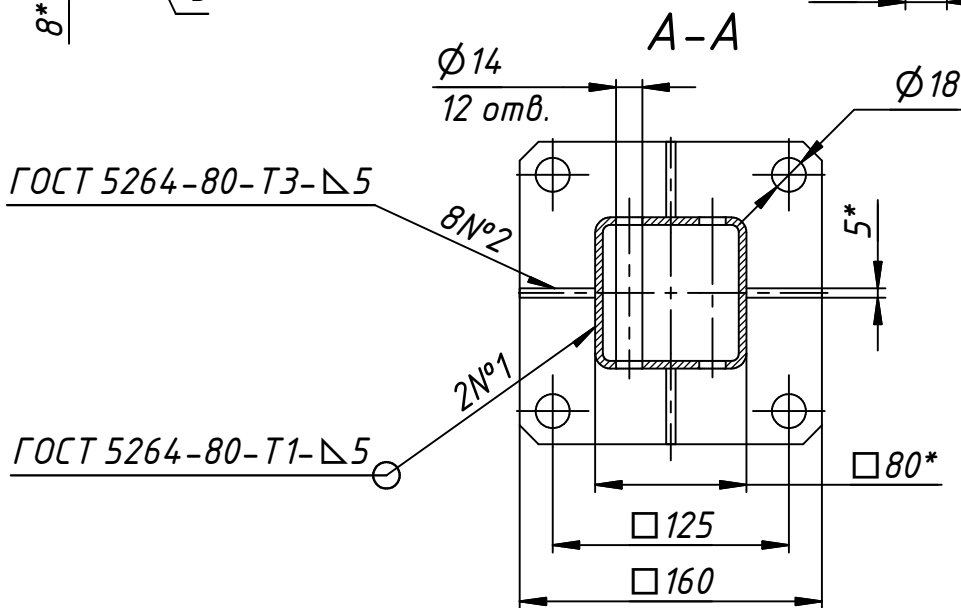
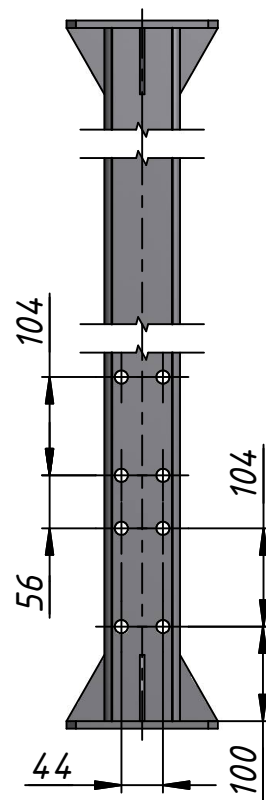
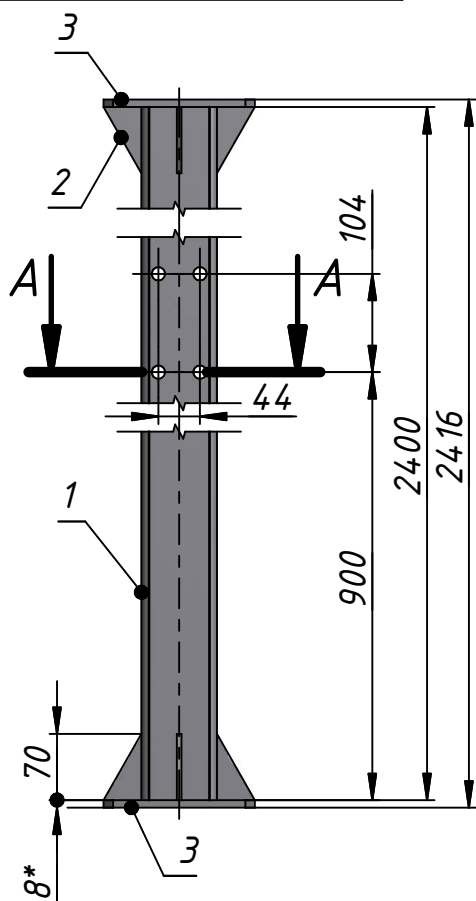
Формат А4

[illegible]

КМ-ТВЭУ-1.02.00.00 СБ

Перв. примен.

Справ. №



1. * - размеры для справок.
2. Электроды марки Э42 ГОСТ 9467-75.

Подп. и дата

Инв. № дубл.

Взам. инв. №

Подп. и дата

Инв. № подл.

КМ-ТВЭУ-1.02.00.00 СБ

Стойка вертикальная
передняя

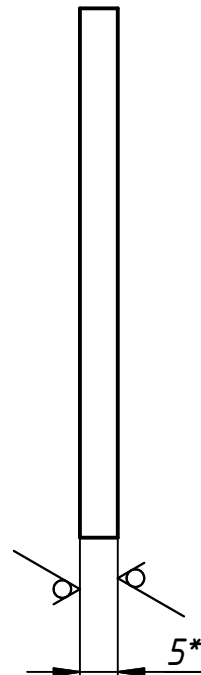
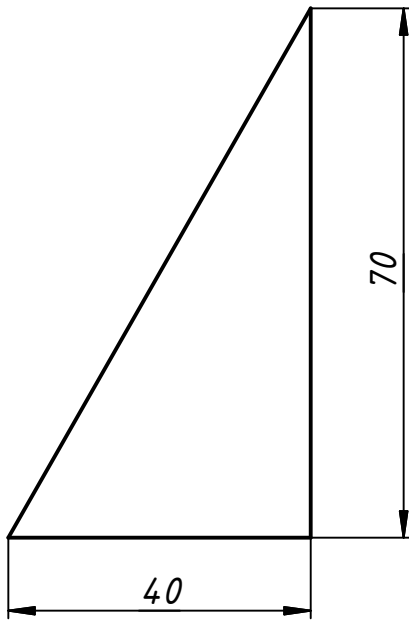
Лит.	Масса	Масштаб
	25,5	1:8
Лист	Листов	1

ИП Руденко Р.В.

Копировал

Формат А4

Справ. №		Перв. примен.		КМ-ТВЭУ-1.02.00.02					✓ (✓)									
Подп. и дата		Инв. № дубл.		Взам. инв. №		Инв. № дубл.		Подп. и дата										
Инв. № подл.		Т. контр.		Нач.отд.		Н. контр.		Утв.		Поправко С.Г.								
Изм.		Лист		№ докум.		Подп.		Дата		КМ-ТВЭУ-1.02.00.02								
Разраб.		Руденко Р.В.				01.08.2017				Косынка стойки		Лит.		Масса		Масштаб		
Пров.		Брыль Ф.В.										0,1		1:1				
												Лист		Листов		1		
										Лист 5 ГОСТ 5681-77 СтЗ ГОСТ 380-88		ИП Руденко Р.В.						
Копировал																	Формат А4	



1. * – размеры для справок.
2. Острые кромки притупить.

[illegible]

КМ-ТВЭУ-1.03.00.00 СБ

Перв. примен.

Справ. №

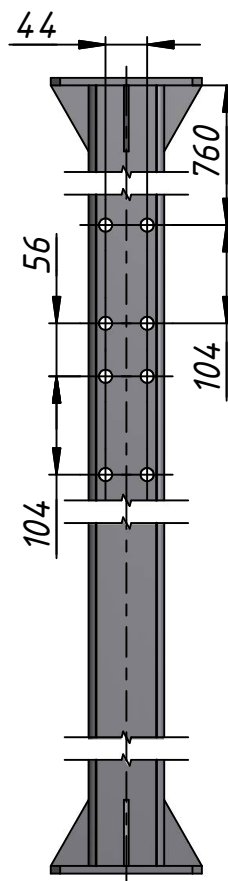
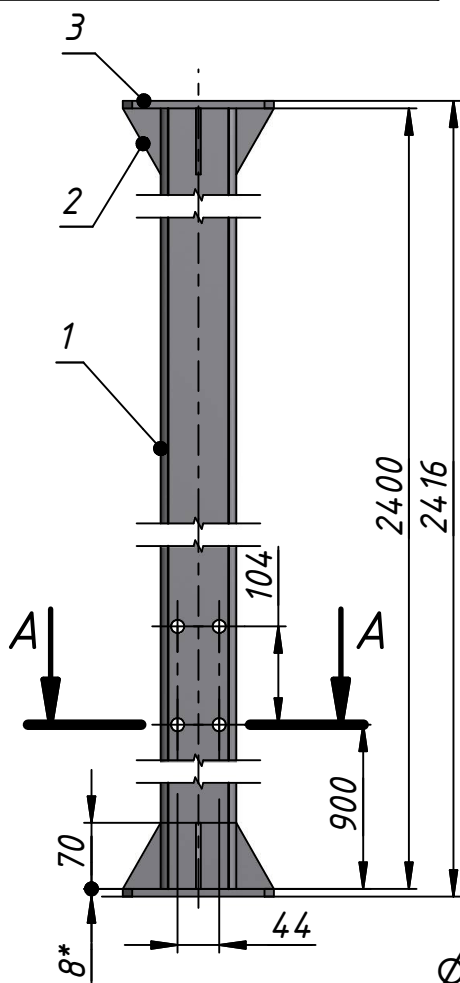
Подп. и дата

Инв. № дубл.

Взам. инв. №

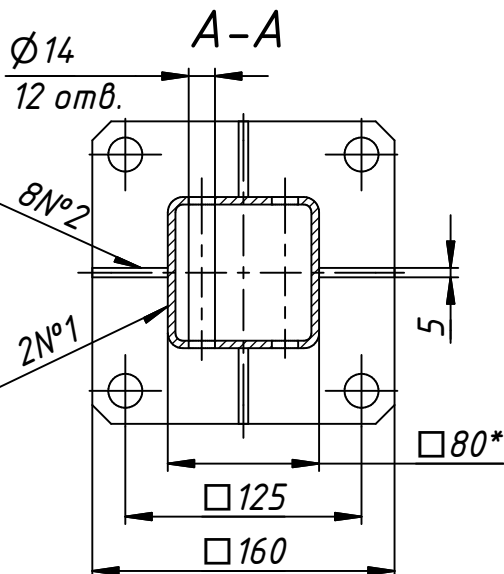
Подп. и дата

Инв. № подл.



ГОСТ 5264-80-ТЗ-Δ5

ГОСТ 5264-80-Т1-Δ5



1. * - размеры для справок.

2. Электроды марки Э42 ГОСТ 9467-75.

КМ-ТВЭУ-1.03.00.00 СБ

Стойка вертикальная
задняя

Лит.	Масса	Масштаб
	25,5	1:8
Лист	Листов	1

ИП Руденко Р.В.

Копировал

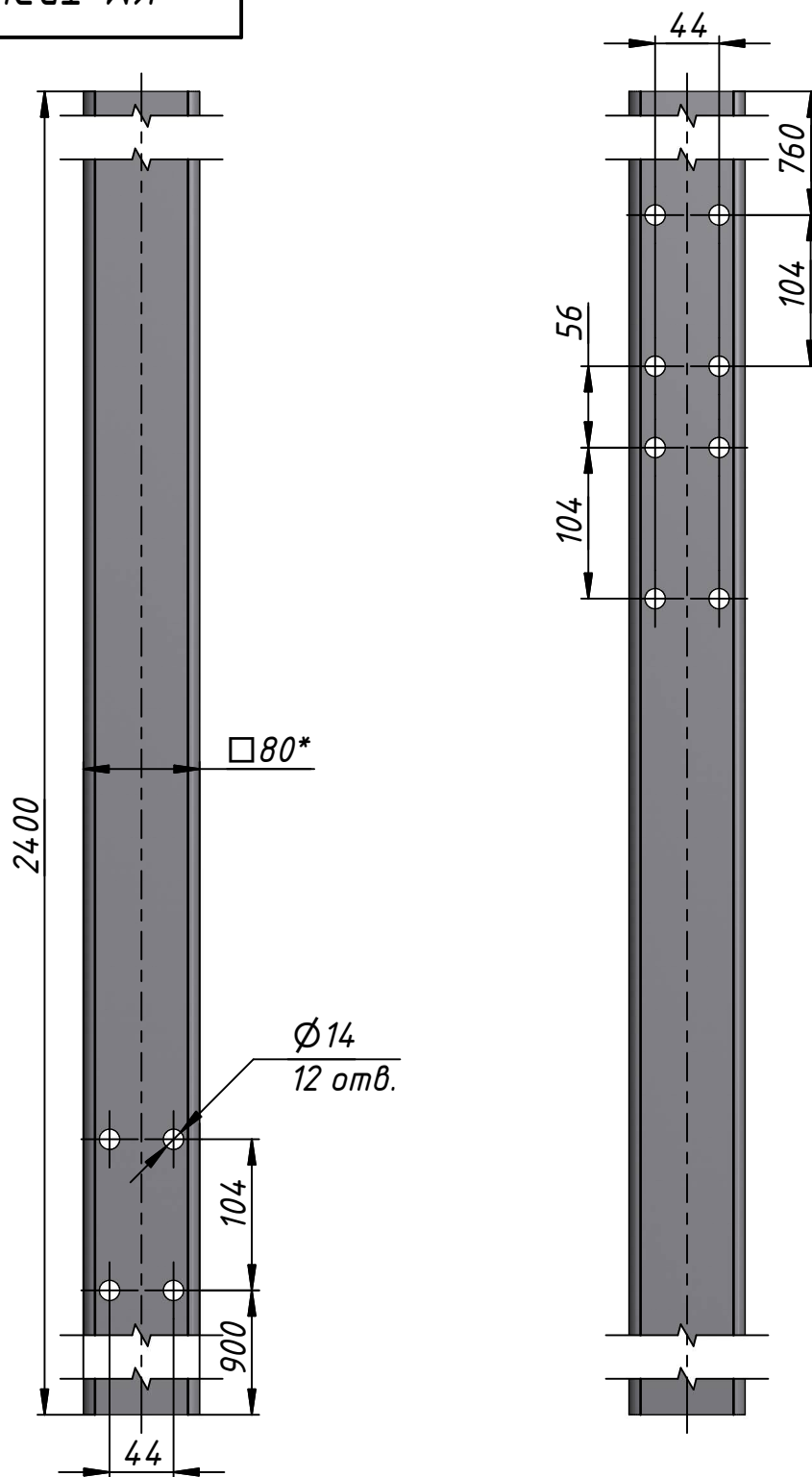
Формат А4

Справ. №	Перв. примен.
----------	---------------

Подп. и дата	Инв. № дубл.	Взам. инв. №
--------------	--------------	--------------

Инв. № подл.	Подп. и дата
--------------	--------------

КМ-ТВЭУ-1.03.00.01

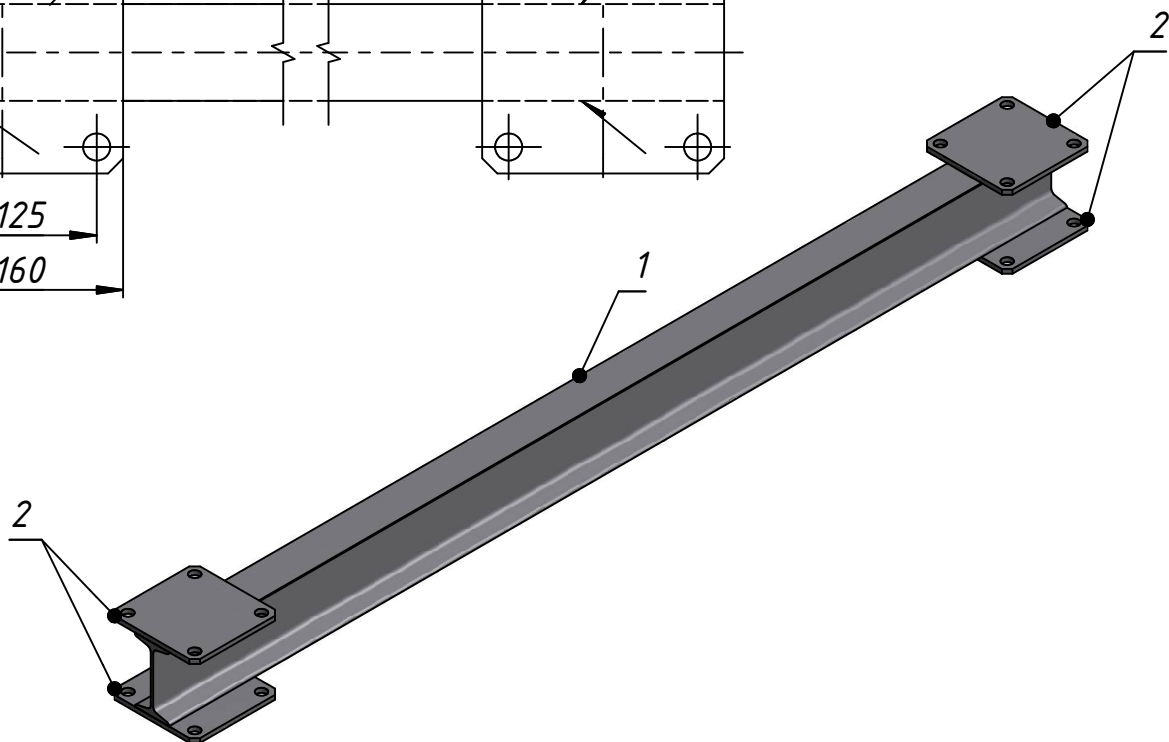


Изм.	Лист	№ докум.	Подп.	Дата
Разраб.		Руденко Р.В.		01.08.2017
Пров.		Брыль Ф.В.		
Т. контр.				
Нач.отд.				
Н. контр.				
Утв.		Поправко С.Г.		

КМ-ТВЭУ-1.03.00.01					
Стойка задняя	Лит.			Масса	Масштаб
				22,0	1:5
	Лист			Листов	1
Труба 80х80х4 ГОСТ 8639-82 Ст3 ГОСТ 535-2005			ИП Руденко Р.В.		

[illegible]

Инв. № подл.



Лит.			Масса	Масштаб
			25,3	1:5
Лист			Листов 1	
ИП Руденко Р.В.				

[illegible]

Перв. примен.

Справ. №

A

Подп. и дата

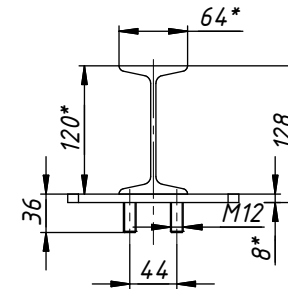
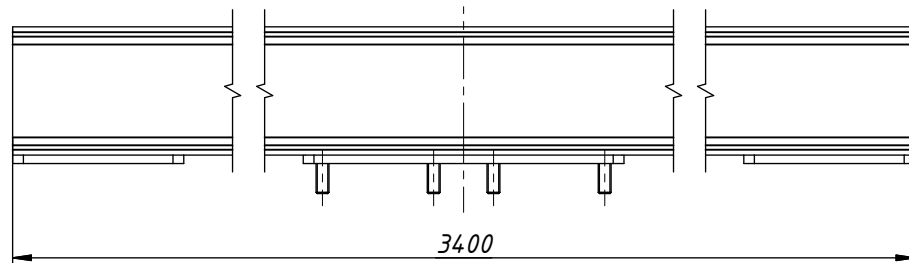
Инв. № дудл.

Взам. инв. №

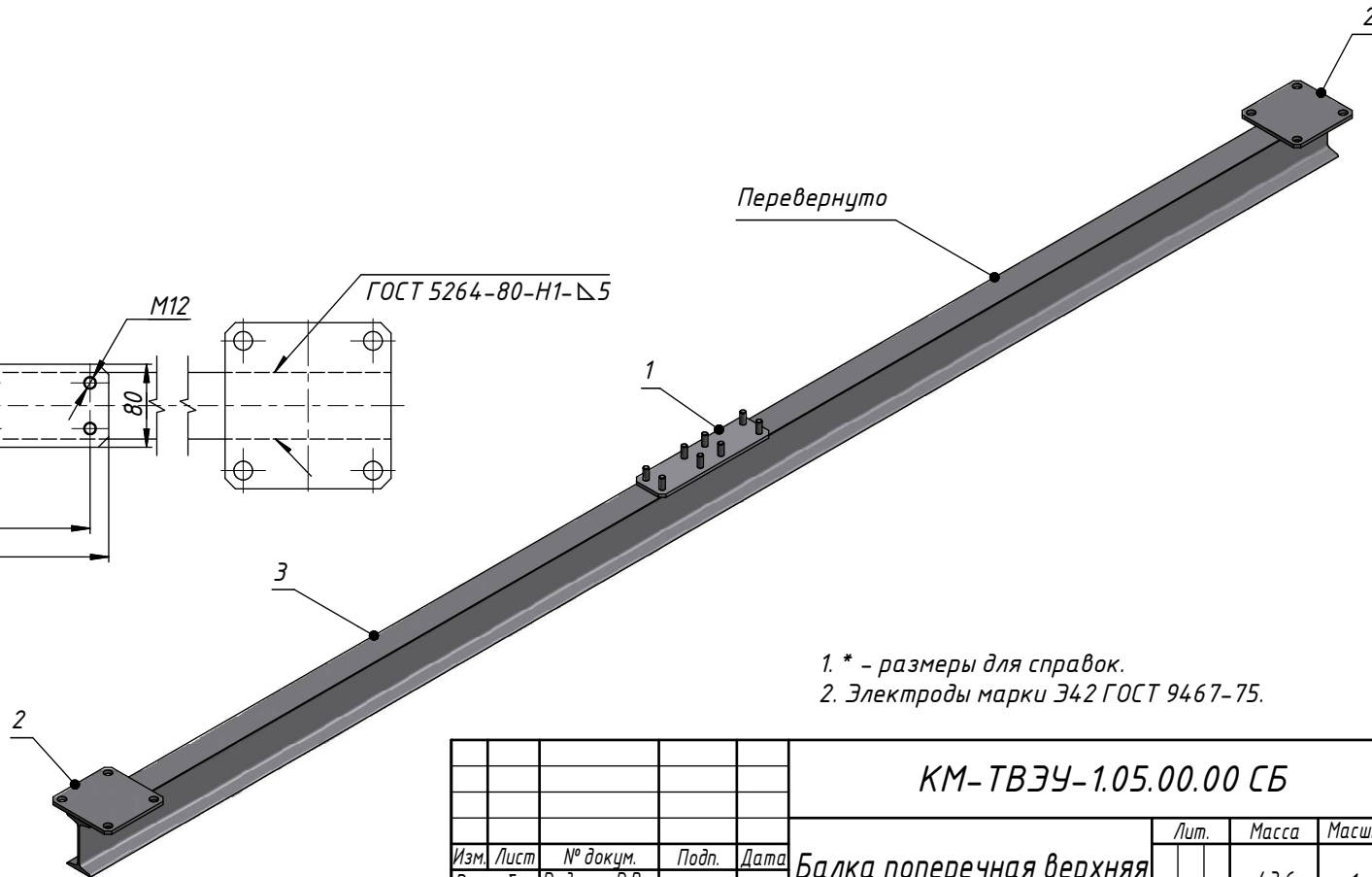
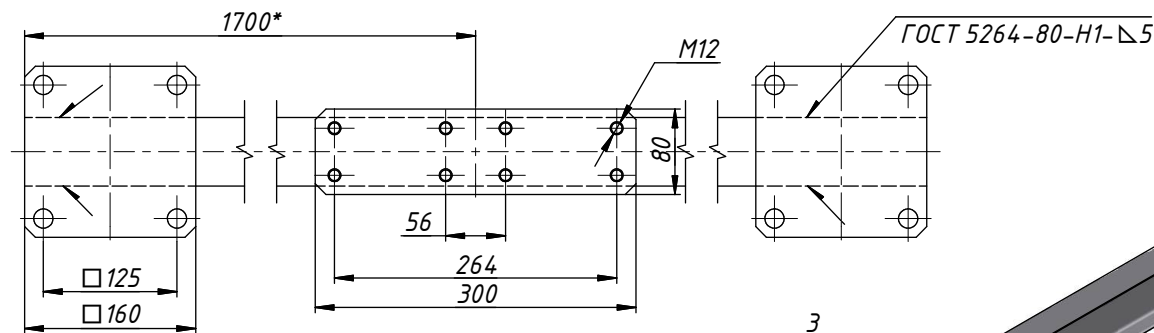
Подп. и дата

Инв. № подл.

КМ-ТВЗУ-1.05.00.00 СБ



A



1. * - размеры для справок.
2. Электроды марки Э42 ГОСТ 9467-75.

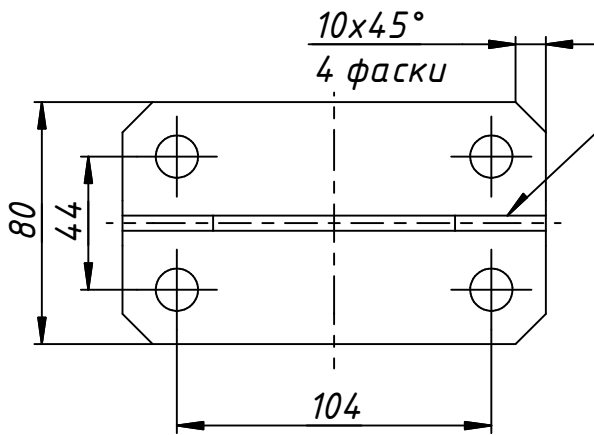
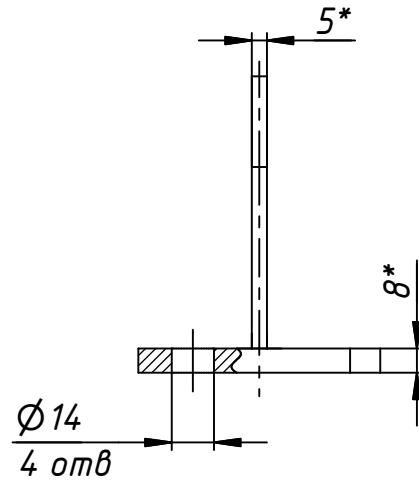
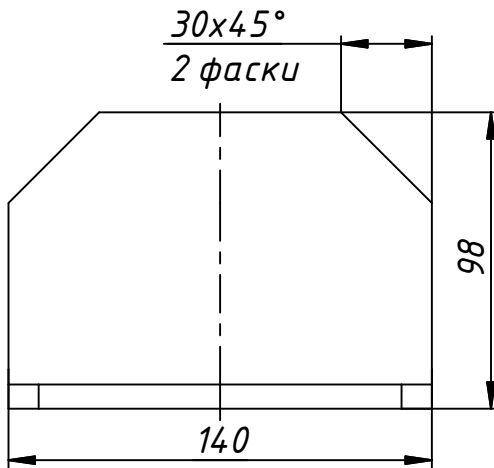
					КМ-ТВЗУ-1.05.00.00 СБ			
Изм.	Лист	№ докум.	Подп.	Дата	Балка поперечная верхняя	Лит.	Масса	Масштаб
							43,6	1:5
						Лист	Листов	1
						ИП Руденко Р.В.		
Разраб.	Руденко Р.В.			02.08.2017				
Пров.	Брыль Ф.В.							
Т. контр.								
Нач. отд.								
Н. контр.								
Утв.	Поправко С.Г.							

[illegible]

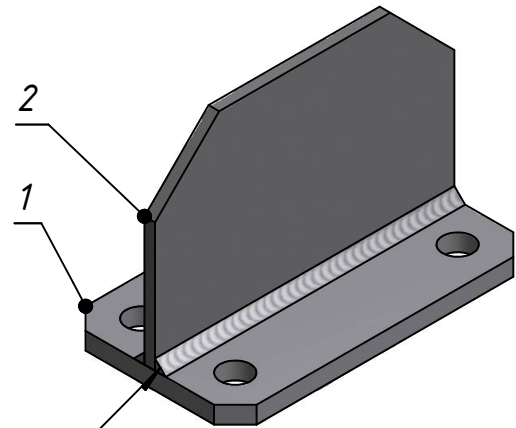
КМ-ТВЭУ-1.06.00.00 СБ

Перв. примен.

Справ. №



ГОСТ 5264-80-ТЗ-Δ5



ГОСТ 5264-80-ТЗ-Δ5

1. * – размеры для справок.
2. Электроды марки Э42 ГОСТ 9467-75.

Подп. и дата

Инв. № дубл.

Взам. инв. №

Подп. и дата

Инв. № подл.

КМ-ТВЭУ-1.06.00.00 СБ

Фасонка фланцевая

Лит.	Масса	Масштаб
	1,1	1:2,5
Лист	Листов	1

ИП Руденко Р.В.

Изм.	Лист	№ докум.	Подп.	Дата
Разраб.		Руденко Р.В.		01.08.2017
Пров.		Брыль Ф.В.		
Т. контр.				
Нач.отд.				
Н. контр.				
Утв.		Поправко С.Г.		

Копировал

Формат А4

✓ (✓)

Справ. №

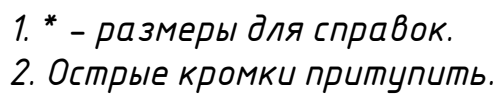
Подпн. и дата

Инв. № дубл.

Взам. инв. №

Подпн. и дата

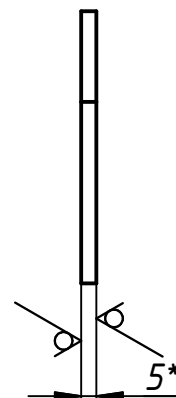
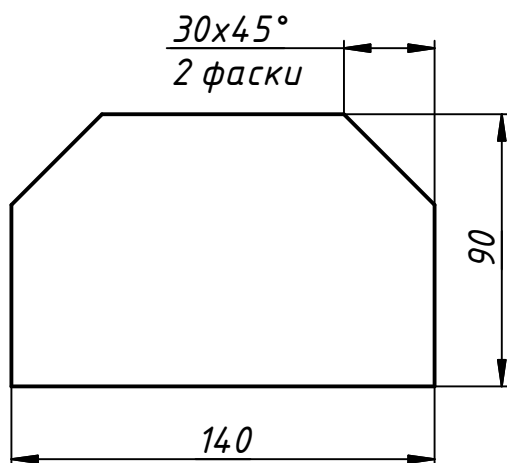
Инв. № подл.



Формат А4

✓ (✓)

Справ. №



1. * – размеры для справок.
2. Острые кромки притупить.

[illegible]

10.00.00.01-ТВЭУ-100.00.01

✓(✓)

Справ. №

Перв. примен.

30

1454 -2

105

100

5x45°

4 фаски

1514

120*

4,8*

64*

1. * – размеры для справок.

2. Острые кромки притупить

КМ-ТВЭУ-1.00.00.01

Перемычка

Двутавр

12 ГОСТ 8239-89

СтЗ ГОСТ 535-2005

Лит.

Масса

Масштаб

Лист

Листов

ИП Руденко Р.В.

Изм.

Лист

№ докум.

Подп.

Дата

Разраб.

Руденко Р.В.

02.08.2017

Пров.

Брыль Ф.В.

Т. контр.

Нач.отд.

Н. контр.

Утв.

Поправко С.Г.

Инв. № подл.

Подп. и дата

Взам. инв. №

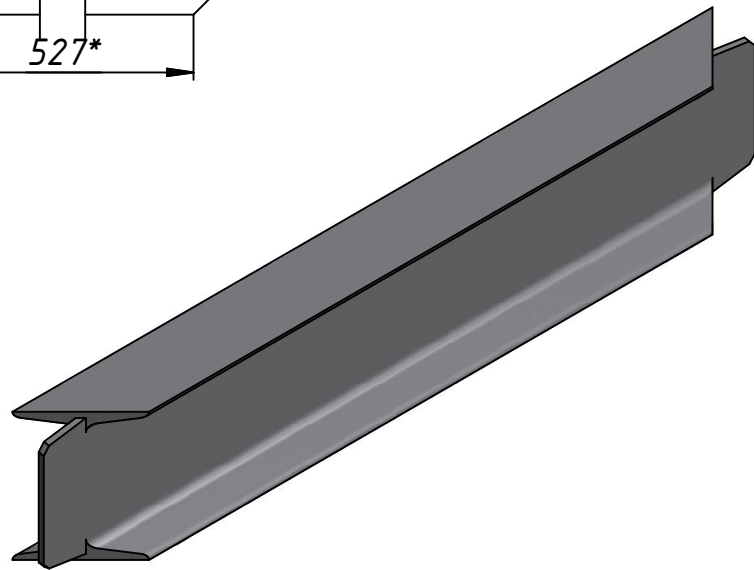
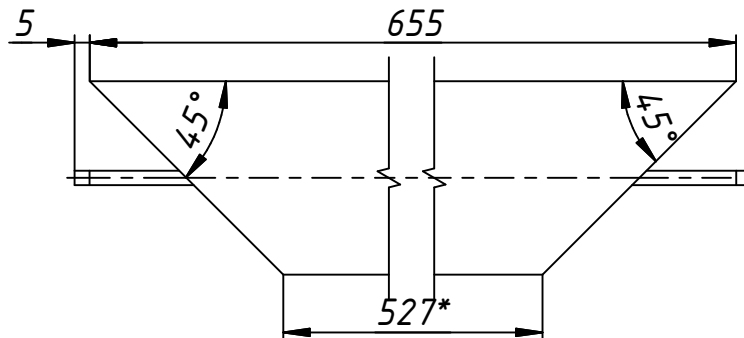
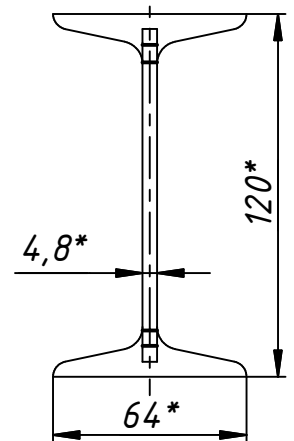
Инв. № дубл.

Подп. и дата

Копировал

Формат А4

✓ (✓)

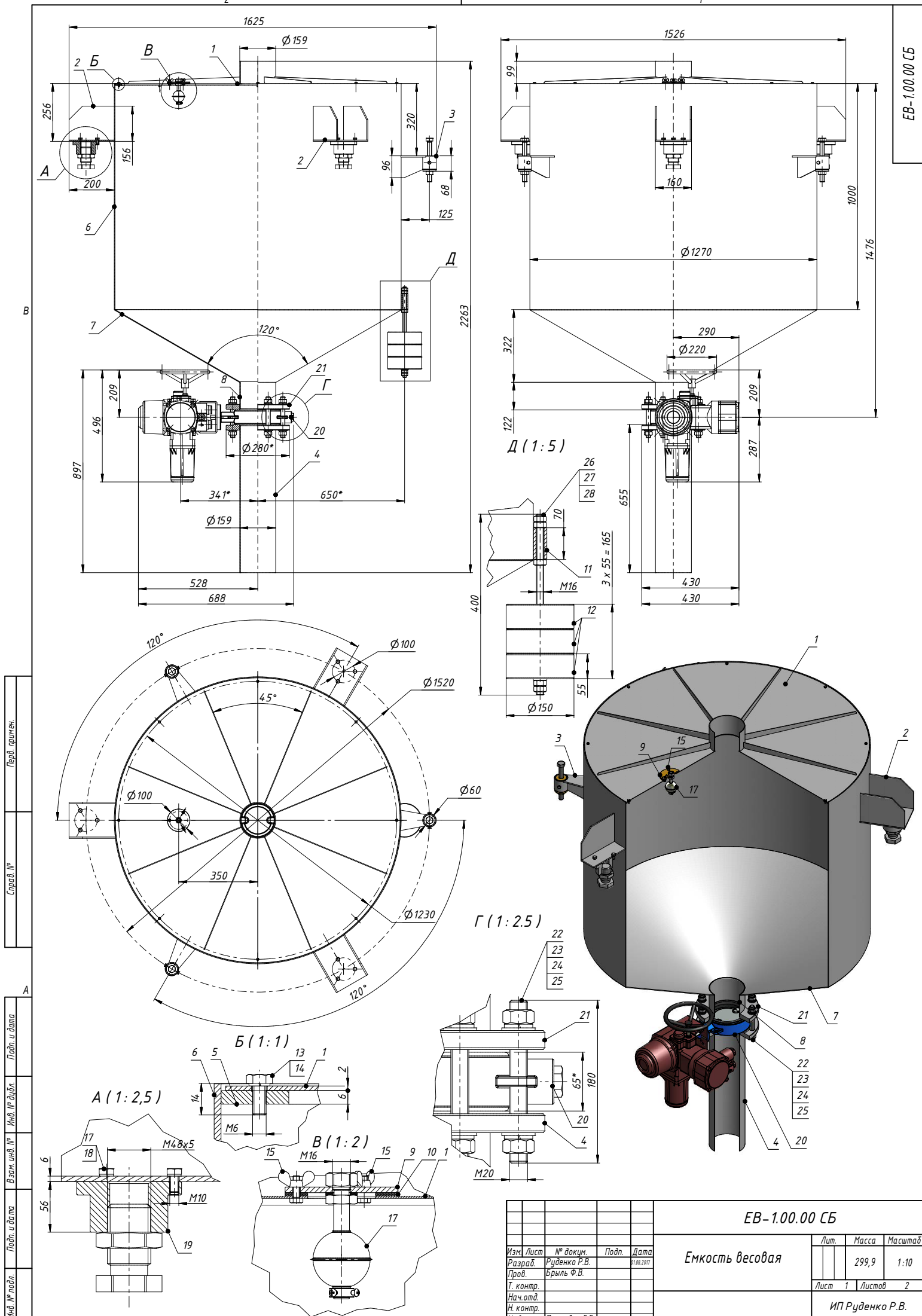


1. * – размеры для справок.
2. Острые кромки притупить

[illegible]

Формат	Зона	Поз.	ОБОЗНАЧЕНИЕ	НАИМЕНОВАНИЕ	Кол.	ПРИМЕ- ЧАНИЕ
				<u>Документация</u>		
A2			ЕВ-1.00.00 СБ	Сборочный чертеж		
				<u>Сборочные единицы</u>		
A3		1	ЕВ-1.01.00 СБ	Крышка	1	
A3		2	ЕВ-1.02.00 СБ	Опора весовая	3	
A3		3	ЕВ-1.03.00 СБ	Опора винтовая	3	
A4		4	ЕВ-1.04.00 СБ	Патрубок выводной	1	
				<u>Детали</u>		
A3		5	ЕВ-1.00.01	Кольцо	1	
		6		Обечайка емкости весовой	1	δ/ч
		7		Конусная часть	1	δ/ч
		8		Труба $\frac{159 \times 3 \text{ ГОСТ } 9941-81}{12 \times 18 \text{ Н10Т ГОСТ } 5632-72} l=120 \text{ мм}$	1	δ/ч
A4		9	ЕВ-1.00.02	Крышка датчика уровня ПДУ-3.1-Ех	1	
A4		10	ЕВ-1.00.03	Прокладка крышки датчика уровня	1	
A4		11	ЕВ-1.00.04	Зацеп	1	
A4		12	ЕВ-1.00.05	Контргруз	3	
				<u>Стандартные изделия</u>		
		13		Болт М6х14 ГОСТ 7798-70	8	
		14		Шайба пружинная 6L ГОСТ 6402-70	8	
		15		Гайка М6 ГОСТ 3032-76	3	
Изм.	Лист	№ докум.	Подп.	Дата	<div>ЕВ-1.00.00</div> <div>Емкость весовая</div> <div>ИП Руденко Р.В.</div>	
Разраб.		Руденко Р.В.		01.08.17		
Пров.		Брыль Ф.В.				
Н. контр.						
Утв.		Поправка С.Г.				
					Лит.	Лист
						1
						2

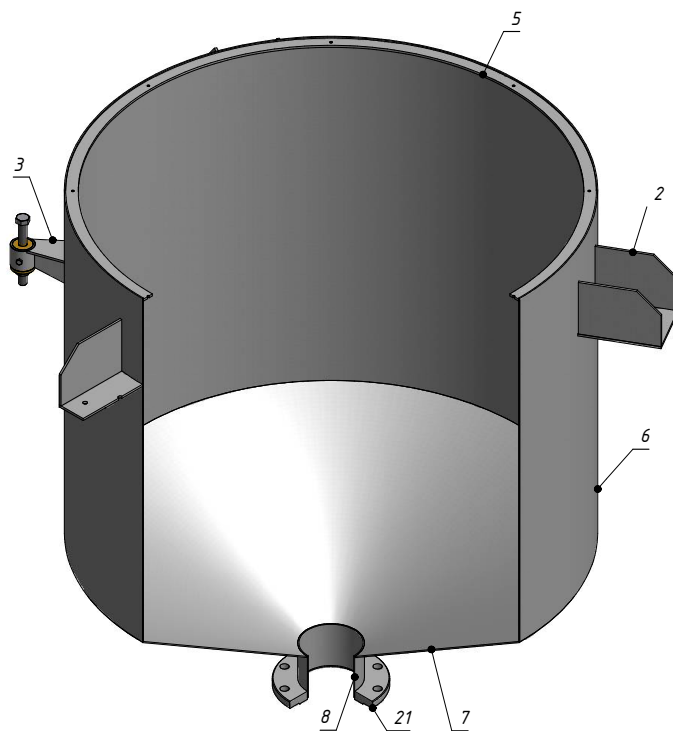
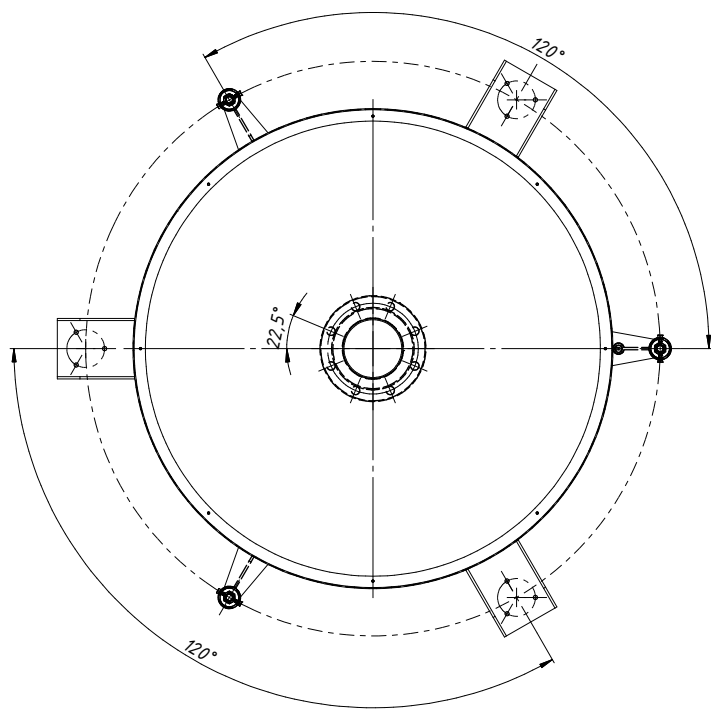
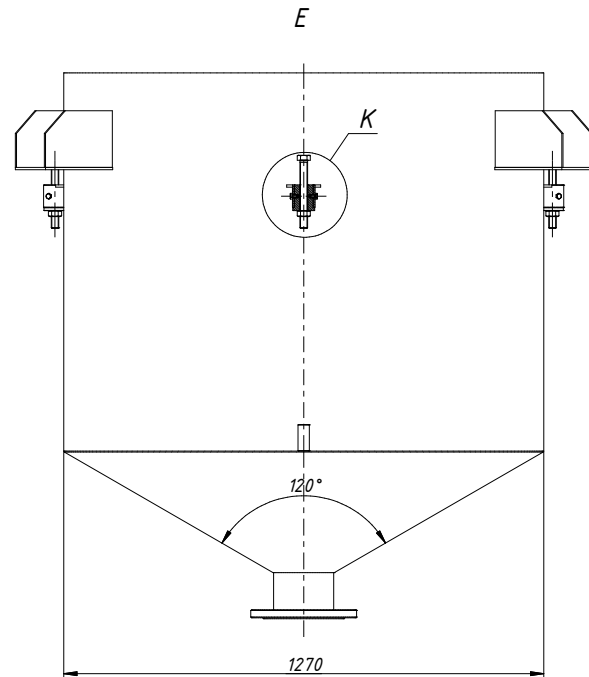
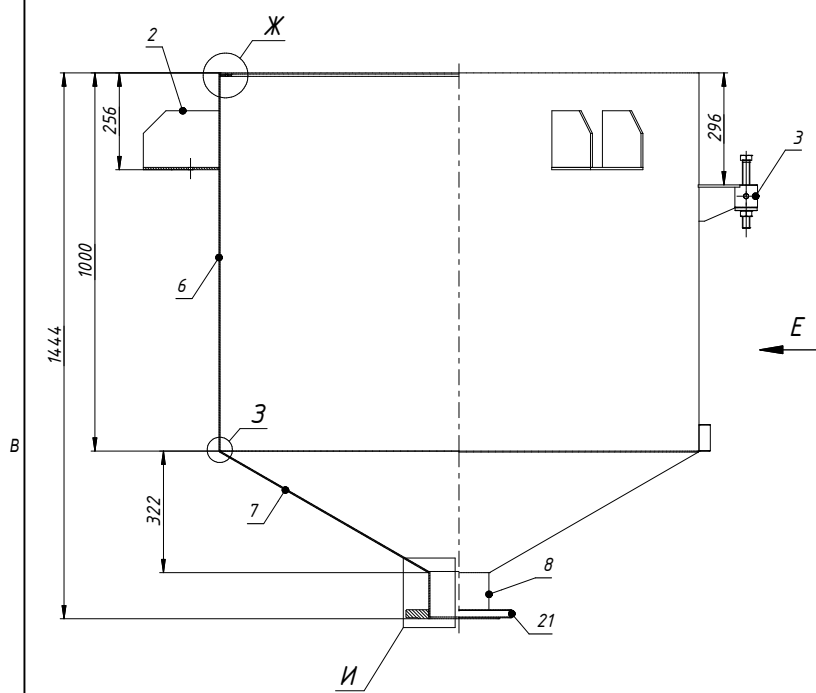
[illegible]



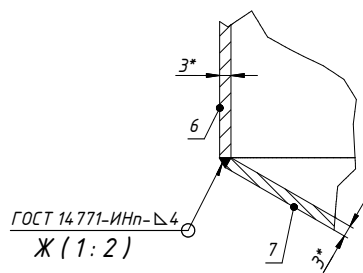
EB-100.00 CB

Лист	1
Взам. инв. №	Инд. № инв.
Подп. и дата	Подп. и дата
Инд. № подл.	Инд. № подл.

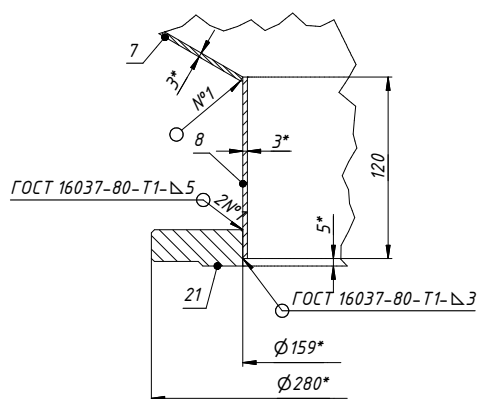
ЕВ-100.00 СБ				Лит.	Масса	Масштаб
Емкость весовая				299,9	1:10	
				Лист 1	Листов 2	
				ИП Руденко Р.В.		



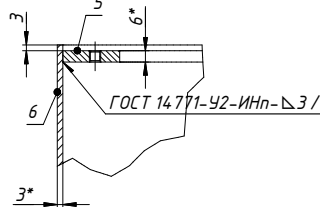
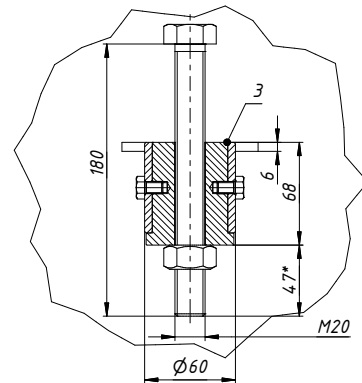
3 (1:1)



И (1:2,5)



К (1:2,5)

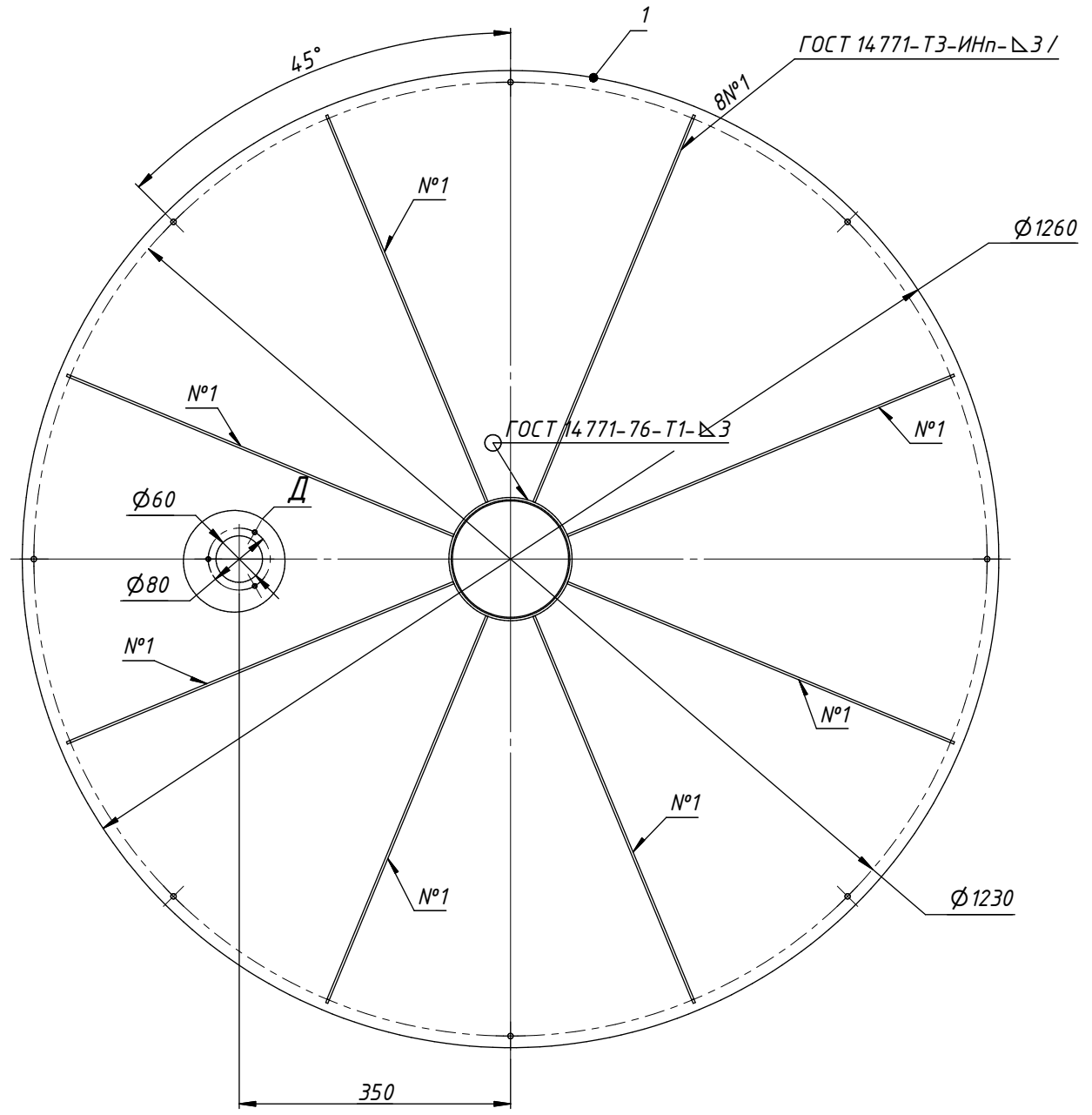
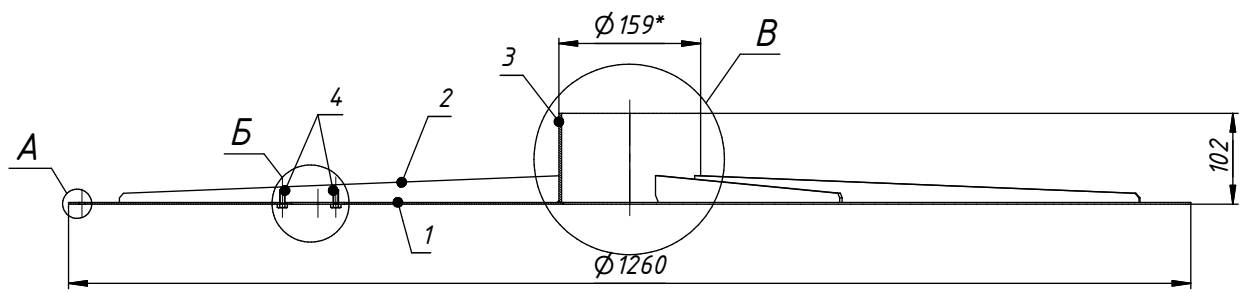


Изм.	Лист	№ докум.	Подп.	Дата

ЕВ-1.00.00 СБ

Лист
2

[illegible]

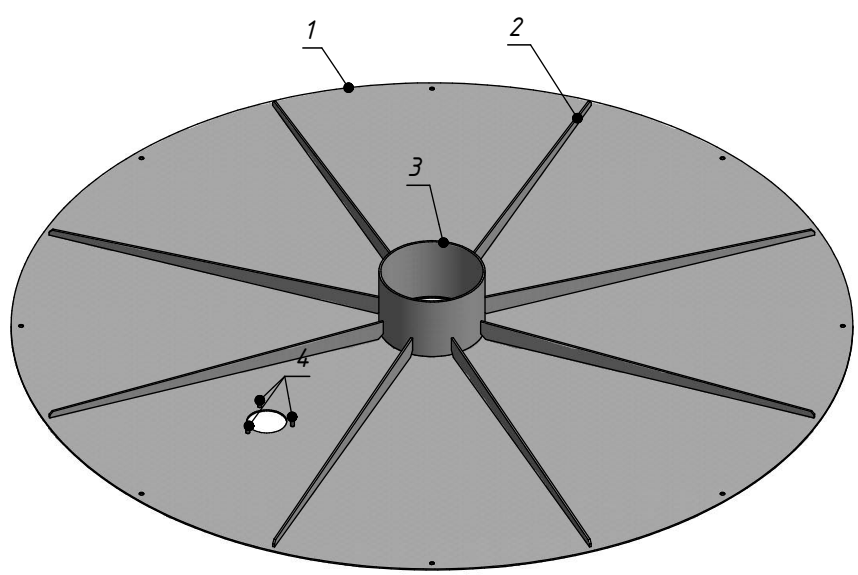
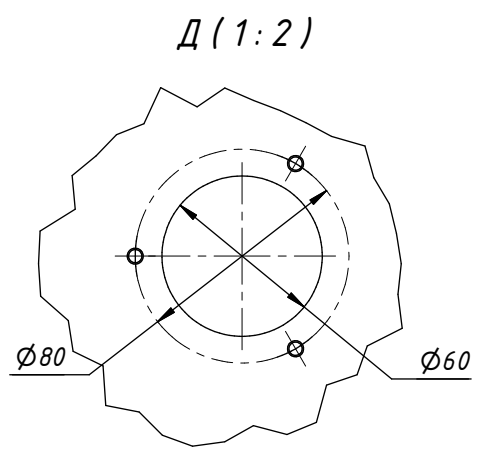
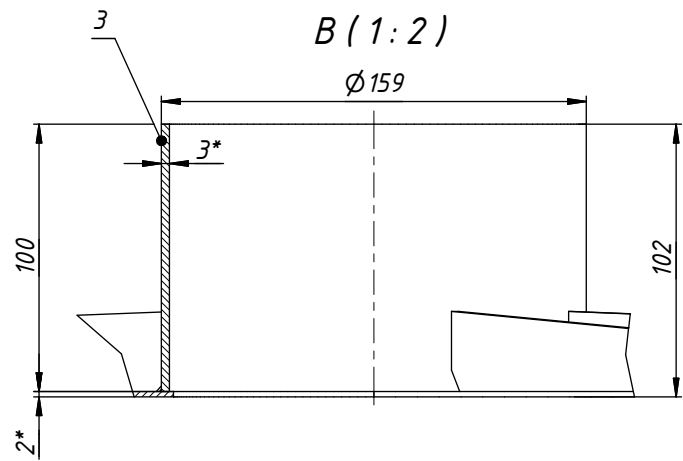
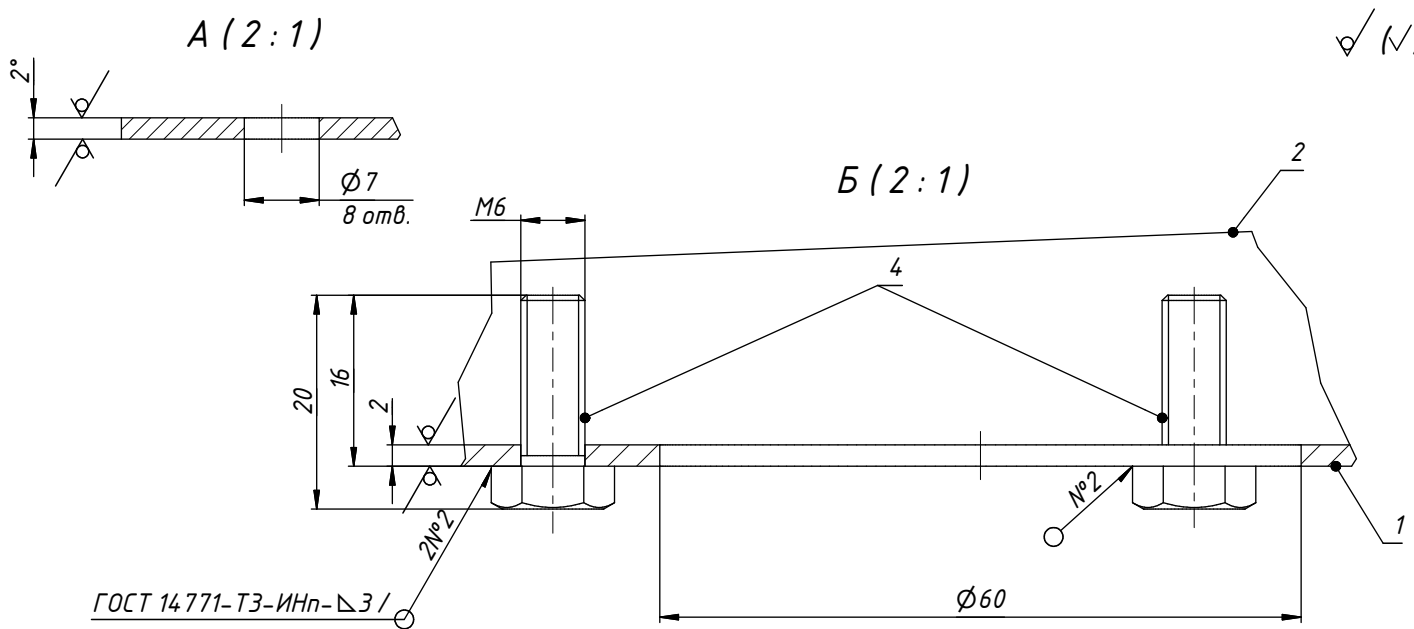


Перв. примен.
Справ. №

Подп. и дата
Инв. № дубл.
Взам. инв. №
Подп. и дата
Инв. № подл.

Изм.	Лист	№ докум.	Подп.	Дата
Разраб.	Руденко Р.В.			09.08.2017
Пров.	Брыль Ф.В.			
Т. контр.				
Нач. отд.				
Н. контр.				
Утв.	Поправко С.Г.			

ЕВ-1.01.00 СБ			
Крышка емкости весовой			
Лит.	Масса	Масштаб	
	23,1	1:6	
Лист	1	Листов	2
ИП Руденко Р.В.			



Инв. № подл.	Подп. и дата	Взам. инв. №	Инв. № дубл.	Подп. и дата

					ЕВ-1.01.00 СБ	Лист
Изм.	Лист	№ докум.	Подп.	Дата		2

Перв. примен.

Справ. №

Подп. и дата

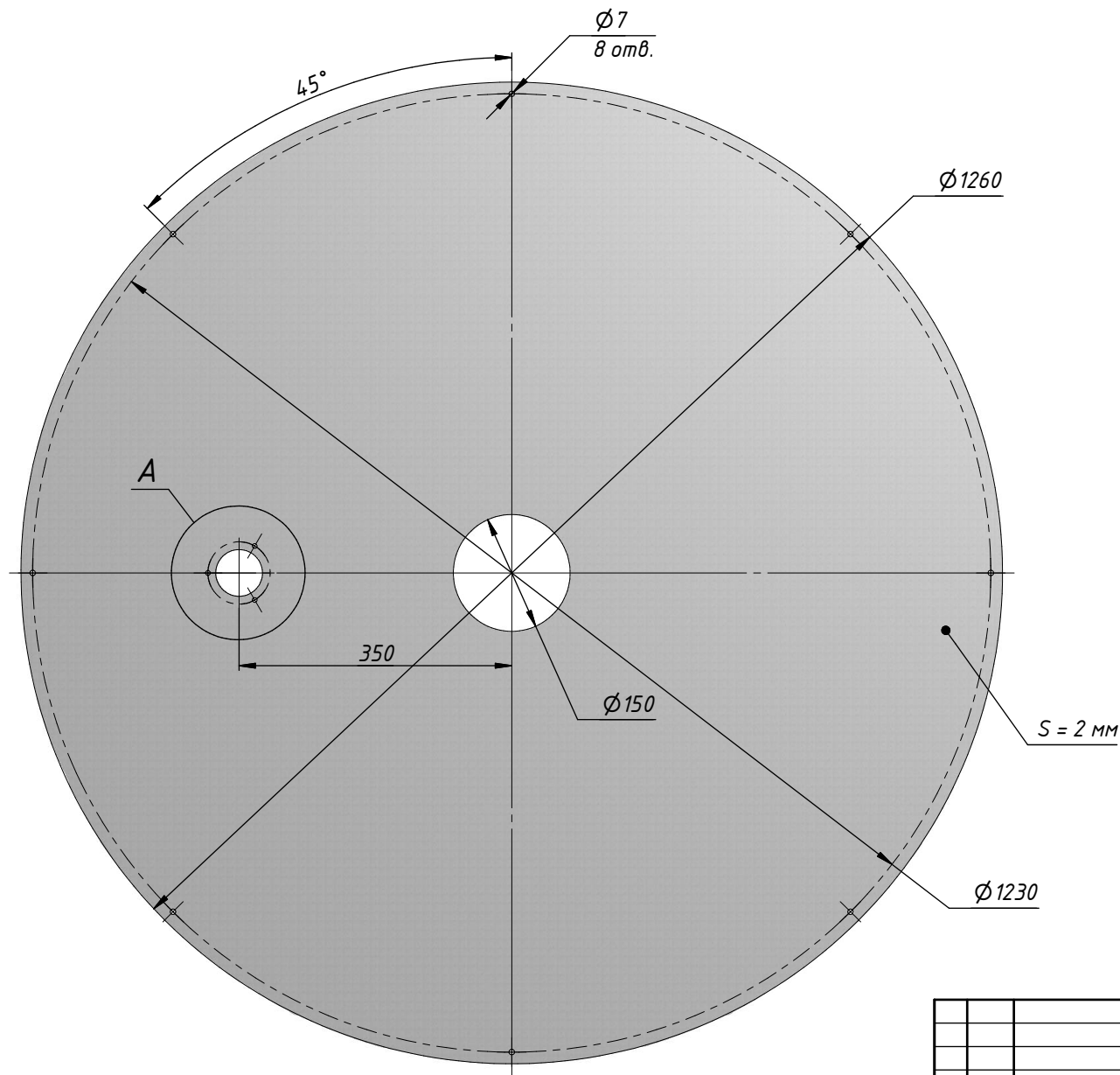
Инв. № дудл.

Взам. инв. №

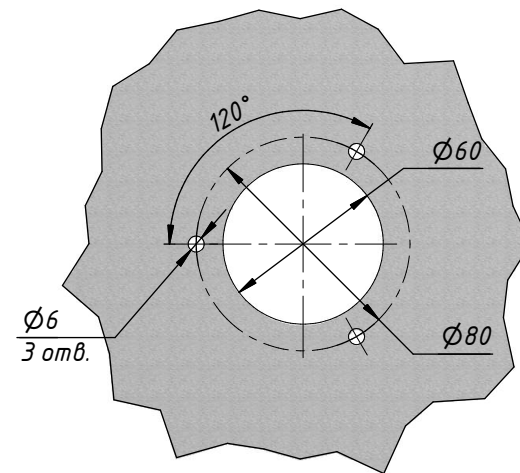
Подп. и дата

Инв. № подл.

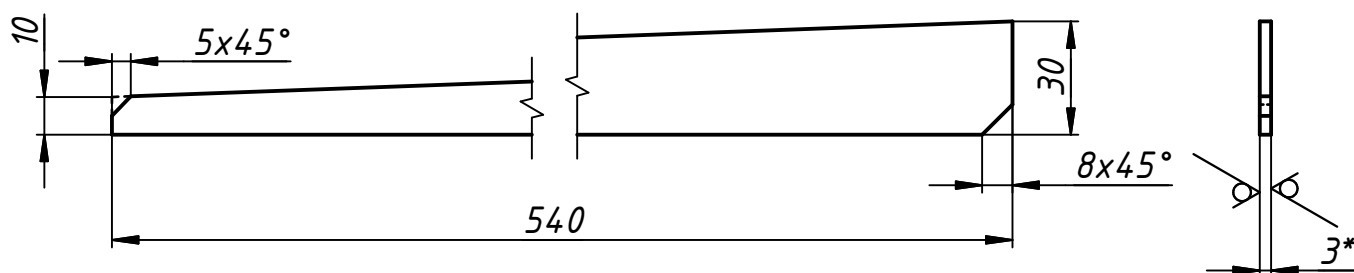
ЕВ-1.01.01



A (1:2)



						ЕВ-1.01.01					
						Крышка	Лист.	Масса	Масштаб		
									19,8	1:6	
							Лист	Листов 1			
Изм.	Лист	№ докум.	Подп.	Дата		Лист 2 ГОСТ 19904-80 12X18N10T ГОСТ 5582-75	ИП Руденко Р.В.				
Разраб.		Руденко Р.В.		09.08.2017							
Пров.		Брыль Ф.В.									
Т. контр.											
Нач.отд.											
Н. контр.											
Утв.		Поправко С.Г.									



1. Острые кромки притупить.
2. * – размеры для справок.

Инв. № подл.	Подп. и дата						ЕВ-1.01.02								
		Изм.	Лист	№ докум.	Подп.	Дата	Ребро жесткости крышки	Лит.		Масса	Масштаб				
		Разраб.	Руденко Р.В.			08.08.2017				0,3	1:2				
Инв. № подл.	Подп. и дата	Пров.	Брыль Ф.В.												
		Т. контр.					Лист		Листов		1				
		Нач.отд.													
		Н. контр.													
		Утв.	Поправко С.Г.				Лист				ИП Руденко Р.В.				
						3 ГОСТ 19904-90									
						12X18H10T ГОСТ 5582-75									

[illegible]

Перв. примен.

Справ. №

A

Подп. и дата

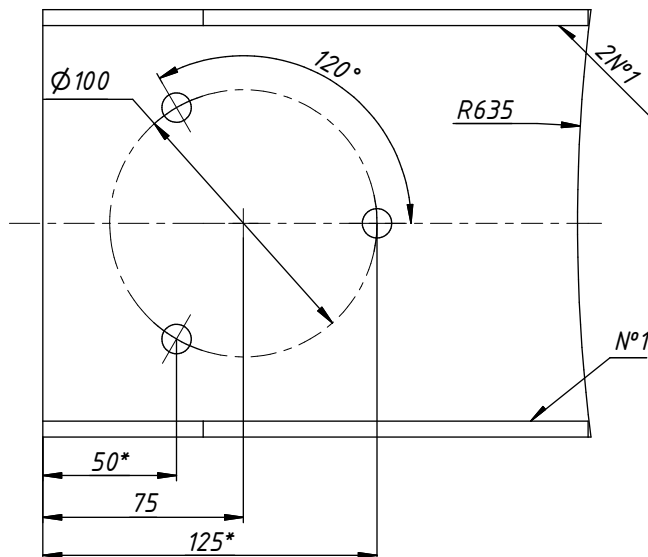
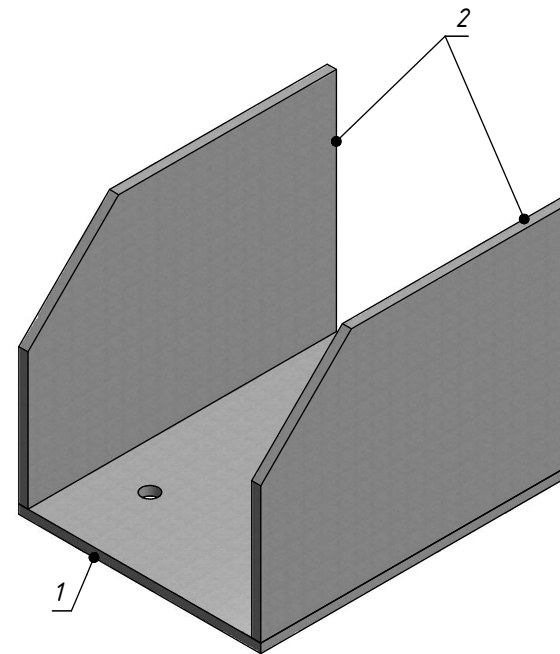
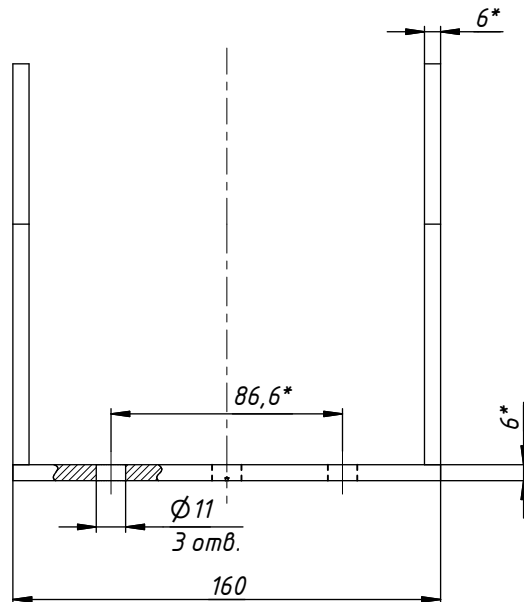
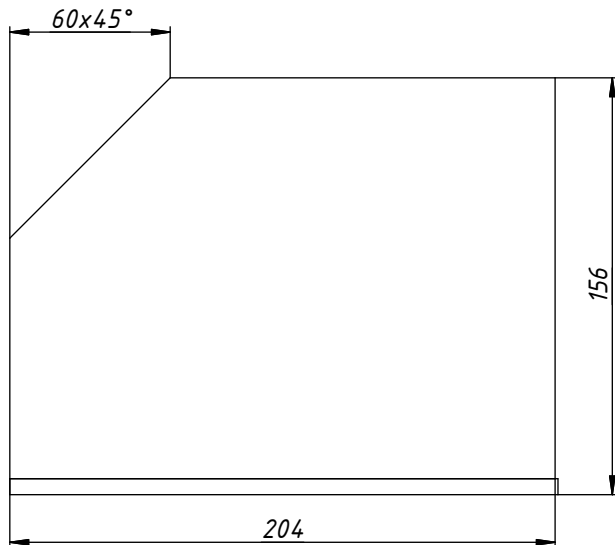
Инв. № дубл.

Взам. инв. №

Подп. и дата

Инв. № подл.

ЕВ-1.02.00 СБ

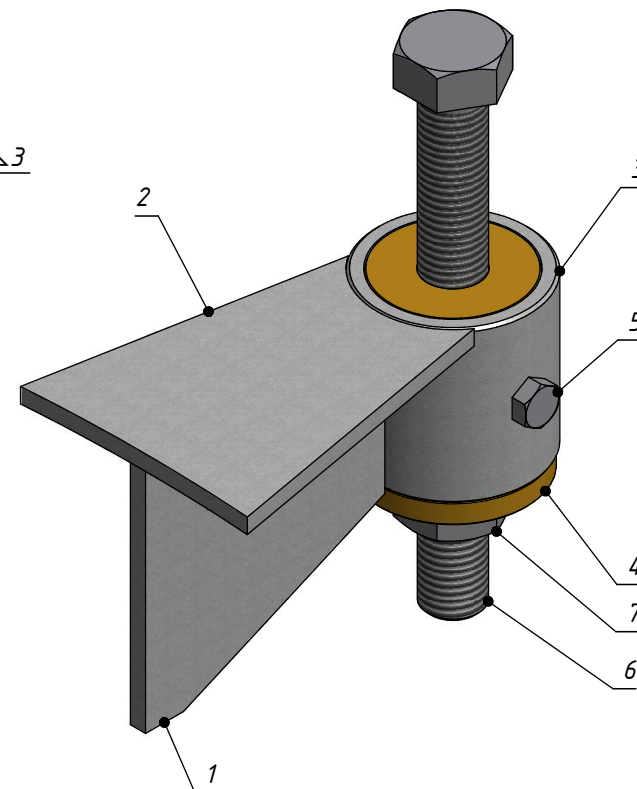
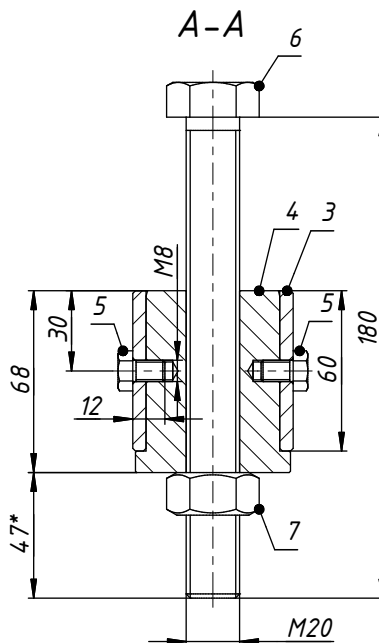
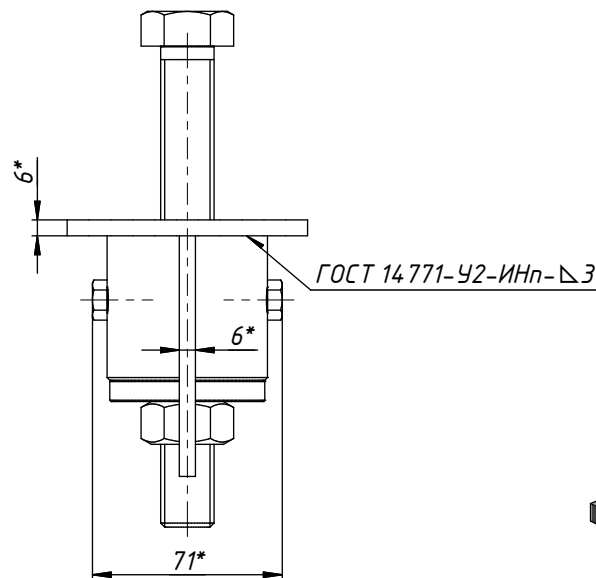
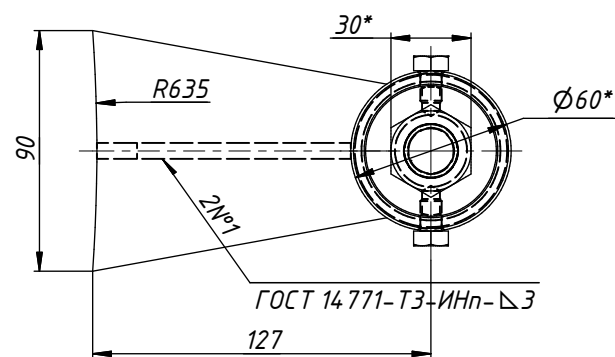
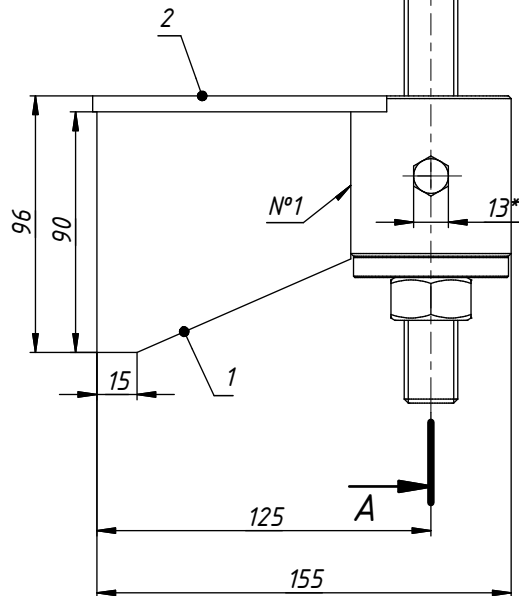


ГОСТ 14771-У2-ИНн-ДЗ

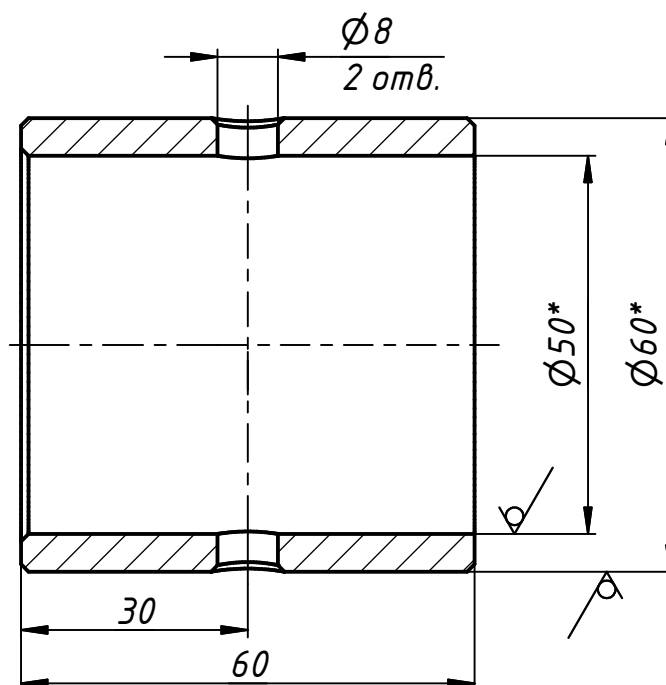
					ЕВ-1.02.00 СБ			
Изм.	Лист	№ докум.	Подп.	Дата	Опора весовая	Лит.	Масса	Масштаб
Разраб.	Руденко Р.В.			10.08.2017			4,3	1:2
Пров.	Брыль Ф.В.							
Т. контр.						Лист	Листов	1
Нач. отд.						ИП Руденко Р.В.		
Н. контр.								
Утв.	Поправко С.Г.							

[illegible]

ЕВ-1.03.00 СБ

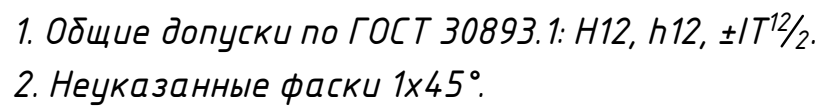


					ЕВ-1.03.00 СБ				
					Опора винтовая	Лит.	Масса	Масштаб	
Изм.	Лист	№ докум.	Подп.	Дата					
Разраб.		Руденко Р.В.		03.08.2017			2,7	1:2	
Пров.		Брыль Ф.В.							
Т. контр.						Лист	Листов	1	
Нач.отд.						ИП Руденко Р.В.			
Н. контр.									
Утв.		Поправко С.Г.							



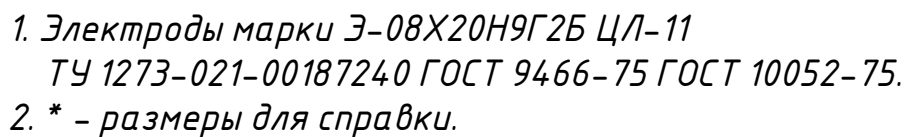
1. Основные допуски по ГОСТ 30893.1: H12, h12, $\pm IT^{12/2}$.
2. Неуказанные фаски 1x45°.
3. * – размеры для справок.

Инв. № подл.	Подп. и дата						ЕВ-1.03.03				
		Изм.	Лист	№ докум.	Подп.	Дата	Гильза	Лит.		Масса	Масштаб
		Разраб.	Руденко Р.В.		01.08.2017					0,4	1:1
		Пров.	Брыль Ф.В.								
Т. контр.					Лист			Листов 1			
Нач.отд.											
		Н. контр.				Труба 60х5 ГОСТ 9941-81 12Х18Н10Т ГОСТ 5632-72	ИП Руденко Р.В.				
		Утв.	Поправко С.Г.								



Формат А4

[illegible]



Патрубок выводной

Лит.				Масса	Масштаб
				14,7	1:2,5
Лист				Листов 1	

ИП Руденко Р.В.

Перв. примен.

Справ. №

A

Подп. и дата

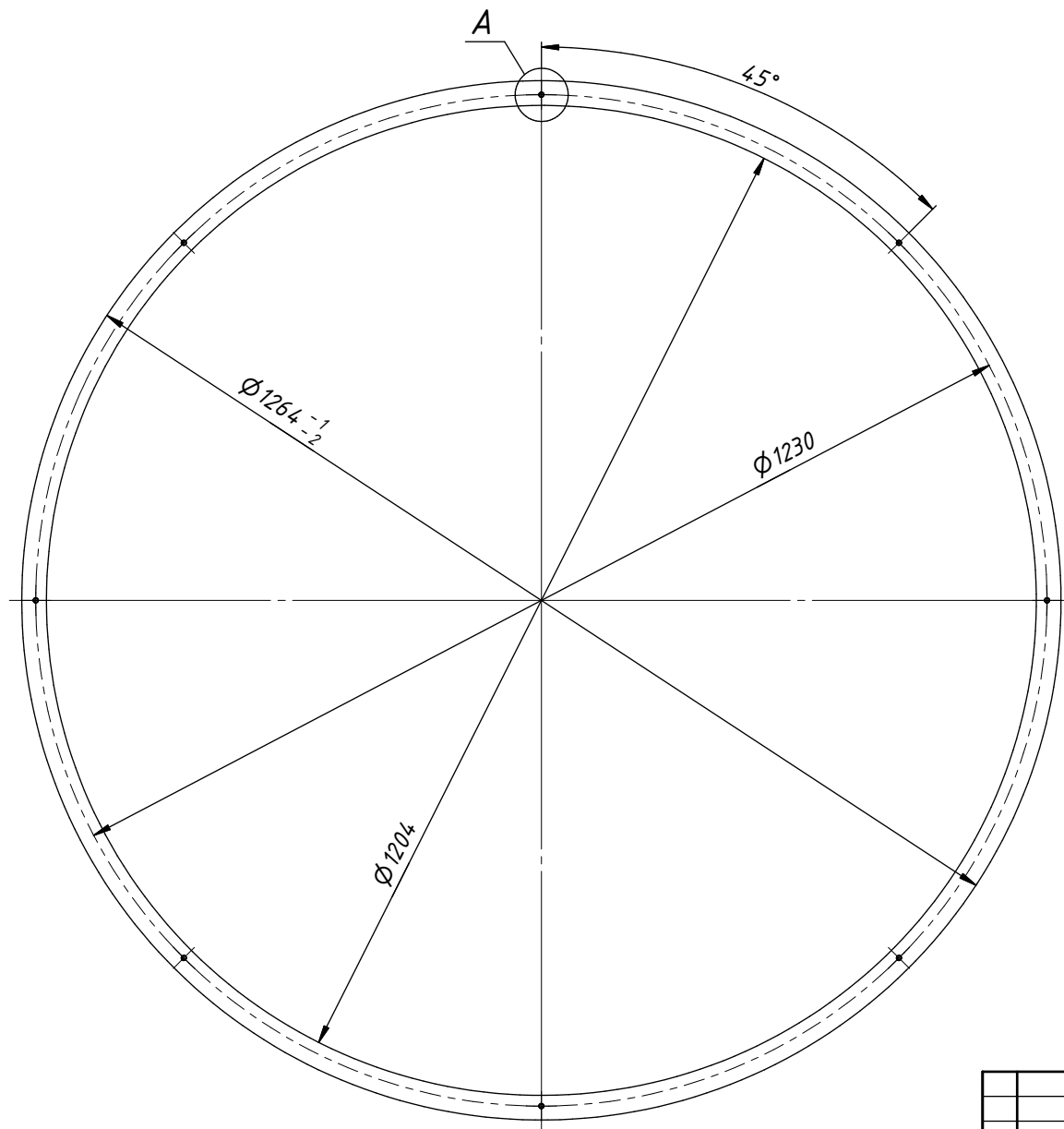
Инв. № дудл.

Взам. инв. №

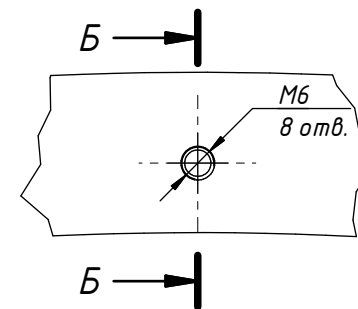
Подп. и дата

Инв. № подл.

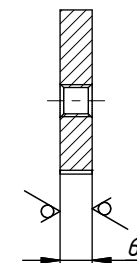
EB-1.00.01



A (1:1)



B-B (1:1)

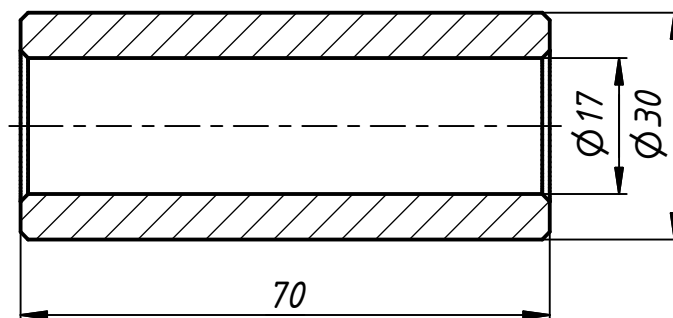


1. Острые кромки притупить.
2. * - размеры для справок.

					ЕВ-1.00.01				
					Кольцо	Лит.	Масса	Масштаб	
Изм.	Лист	№ докум.	Подп.	Дата					
Разраб.	Руденко Р.В.			01.08.2017			5,6	1:6	
Пров.	Брыль Ф.В.								
Т. контр.						Лист	Листов	1	
Нач.отд.					Лист 6 ГОСТ 19903-74 12X18H10T ГОСТ 5582-75	ИП Руденко Р.В.			
Н. контр.									
Утв.	Поправко С.Г.								

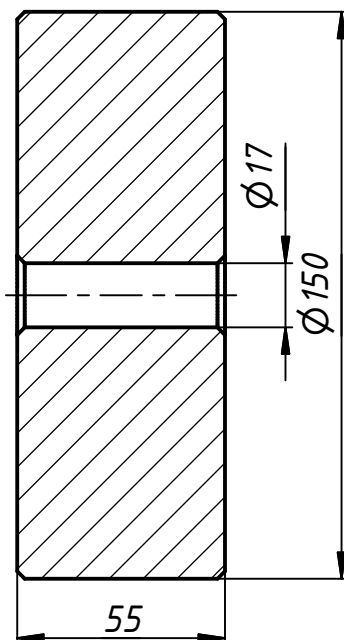
1 Копировал

Формат А3



1. Общие допуски по ГОСТ 30893.1: H14, h14, $\pm IT^{14/2}$.
2. Неуказанные фаски 1x45°.

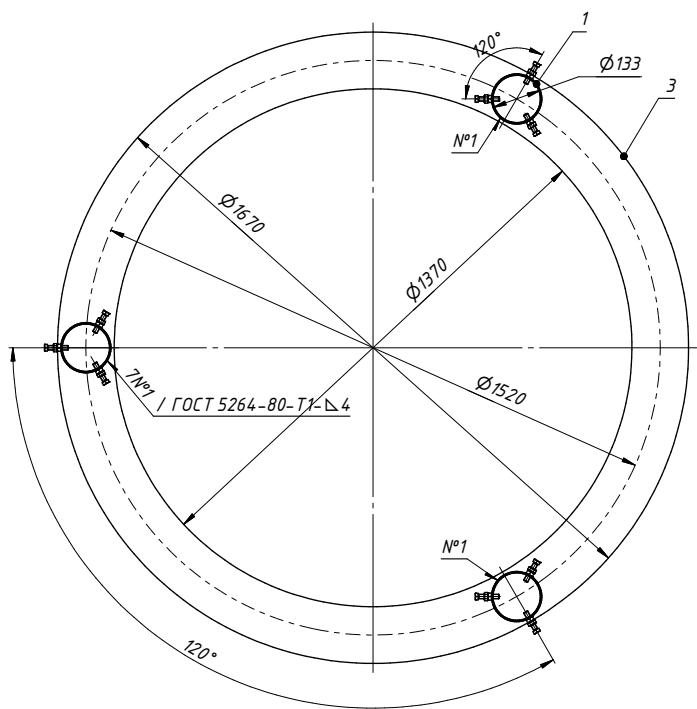
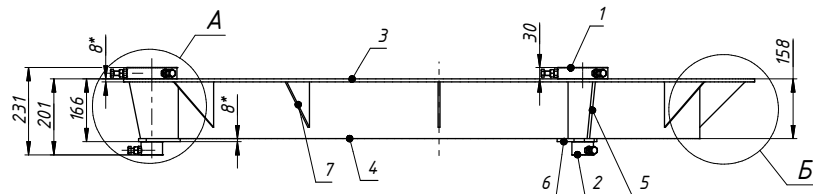
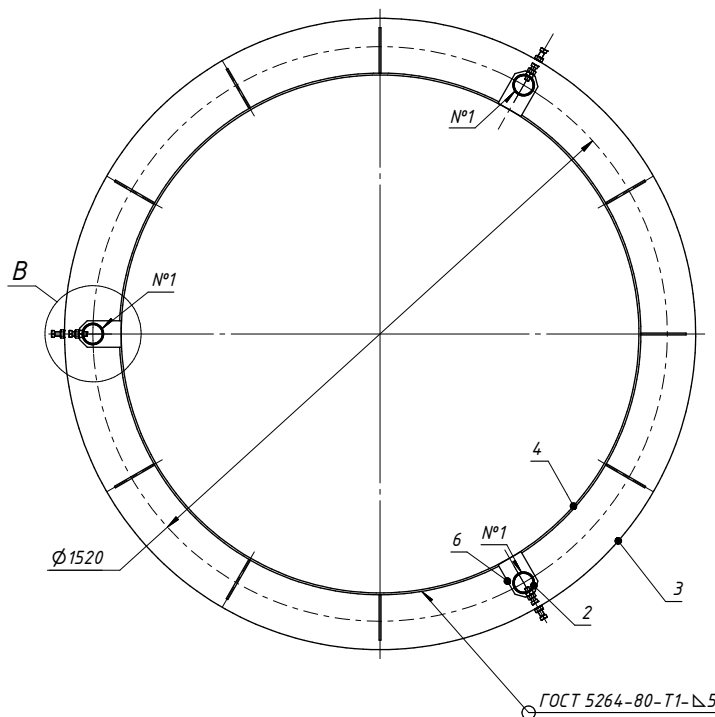
					ЕВ-1.00.04				
					Зацен	Лит.		Масса	Масштаб
								0,3	1:1
						Лист		Листов 1	
Изм.	Лист	№ докум.	Подп.	Дата	Сталь 12Х18Н10Т	ИП Руденко Р.В.			
Разраб.	Руденко Р.В.		01.08.2017						
Пров.	Брыль Ф.В.								
Т. контр.									
Нач.отд.									
Н. контр.									
Утв.	Поправко С.Г.								



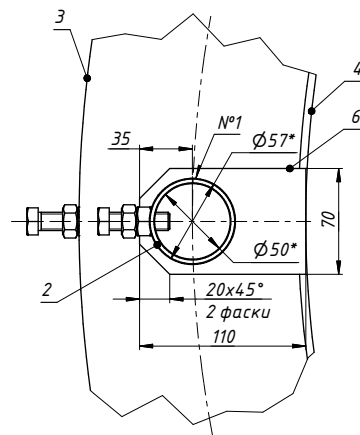
1. Общие допуски по ГОСТ 30893.1: H14, h14, $\pm IT^{14}/2$.
2. Неуказанные фаски 2x45°.

					ЕВ-1.00.05				
					Контргруз	Лит.		Масса	Масштаб
Изм.	Лист	№ докум.	Подп.	Дата					
Разраб.	Руденко Р.В.			01.08.2017				7,5	1:2
Пров.	Брыль Ф.В.								
Т. контр.						Лист		Листов 1	
Нач.отд.					Сталь Ст3 ГОСТ 380-2005	ИП Руденко Р.В.			
Н. контр.									
Утв.	Поправко С.Г.								

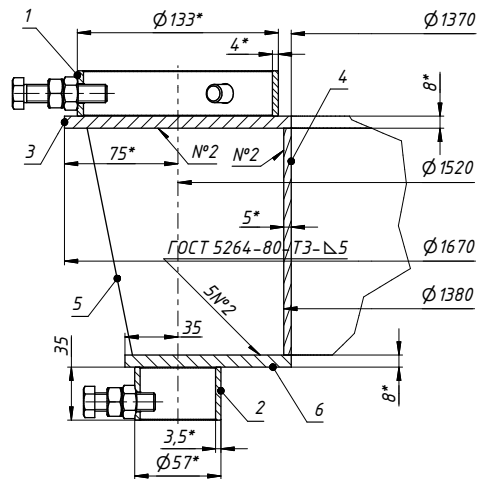
[illegible]



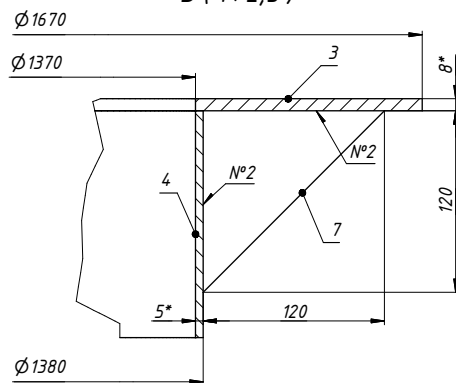
В (1:2,5)



А (1:2,5)



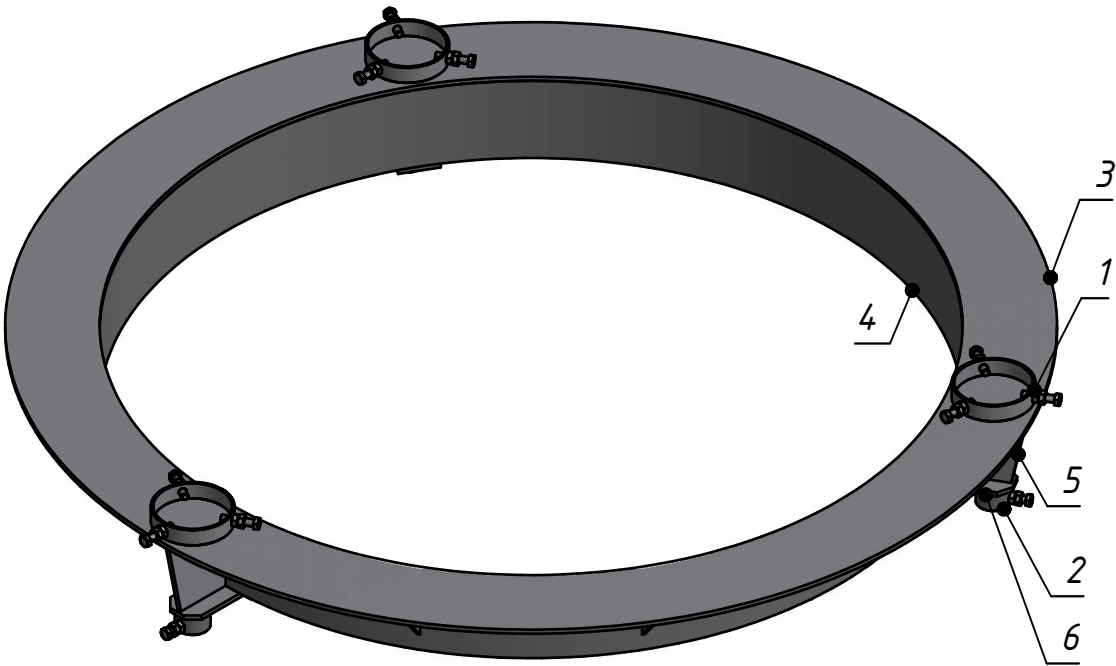
Б (1:2,5)



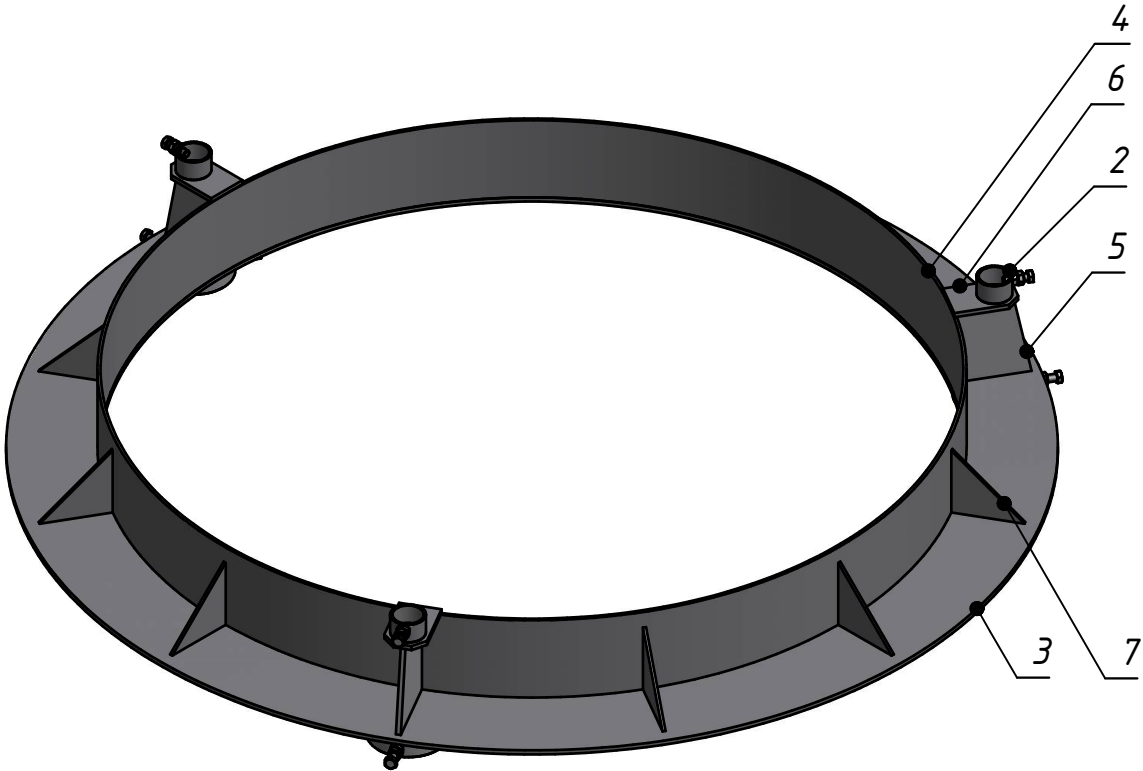
1. Электроды марки Э42 ГОСТ 9467-75.
2. * - размеры для справок.

				ОЕВ-1.00.00 СБ		
Изм.	Лист	№ докум.	Подп.	Дата	Обойма емкости весовой	
Разраб.	Руденко Р.В.	Брыль Ф.В.		16.08.2017		
Проб.					Лит.	Масса
Т. контр.					80,3	1:10
Нач. отд.					Лист 1	Листов 2
Н. контр.					ИП Руденко Р.В.	
Утв.	Поправка С.Г.					

Нормальное положение обоймы



Перевернутое положение обоймы



Инв. № подл.	Подп. и дата	Взам. инв. №	Инв. № дубл.	Подп. и дата

Изм.	Лист	№ докум.	Подп.	Дата

ОЕВ-1. 00.00 СБ

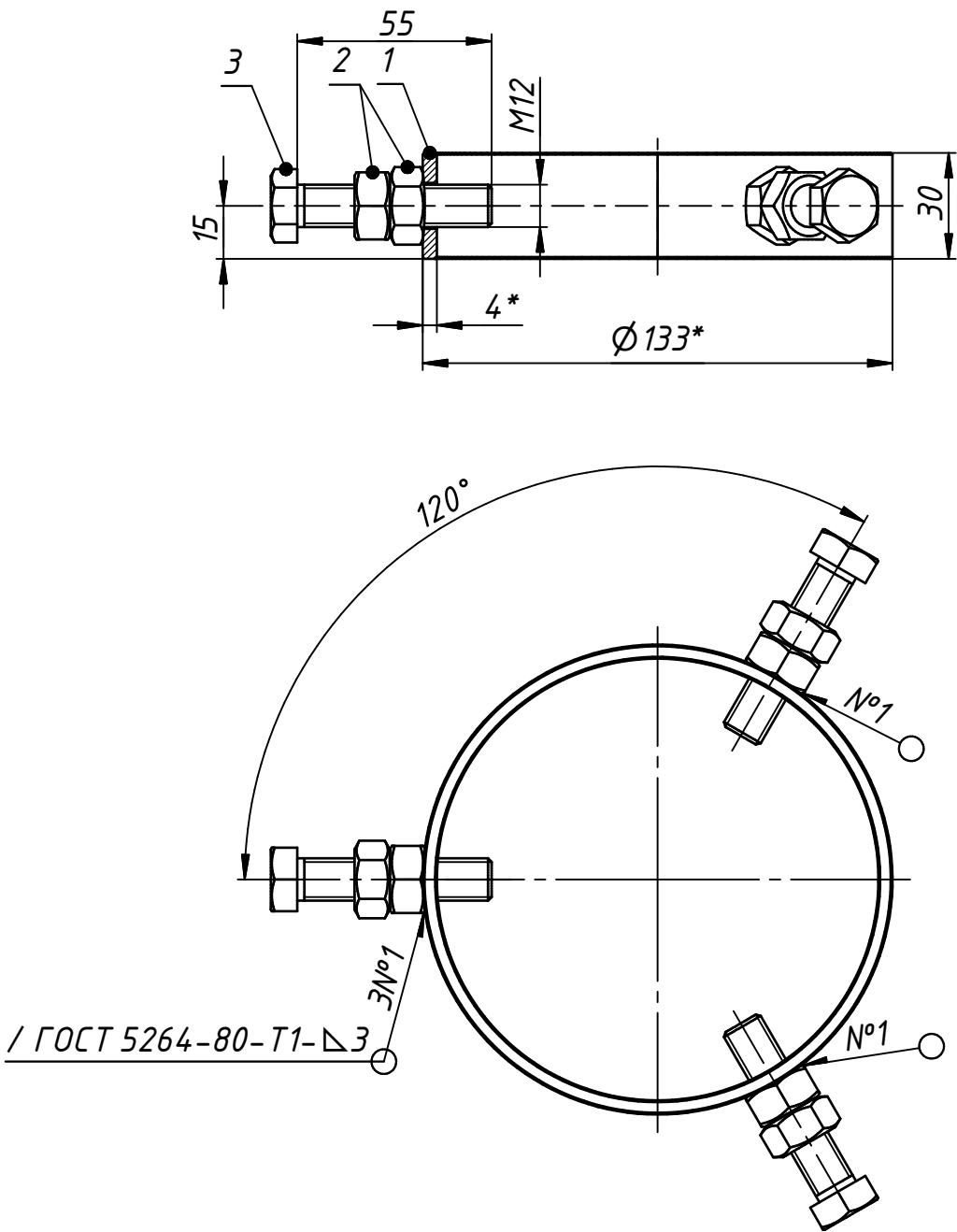
Копировал

Формат А4

Лист
2

[illegible]

ОЕВ-1.01.00 СБ



1. Электроды марки Э42 ГОСТ 9467-75.

2. * – размеры для справок.

ОЕВ-1.01.00 СБ					Гнездо тензодатчика			
Изм.	Лист	№ докум.	Подп.	Дата	Лит.		Масса	Масштаб
Разраб.		Руденко Р.В.		15.08.2017			0,7	1:2
Пров.		Брыль Ф.В.						
Т. контр.					Лист		Листов	1
Нач.отд.					ИП Руденко Р.В.			
Н. контр.								
Утв.		Поправко С.Г.						

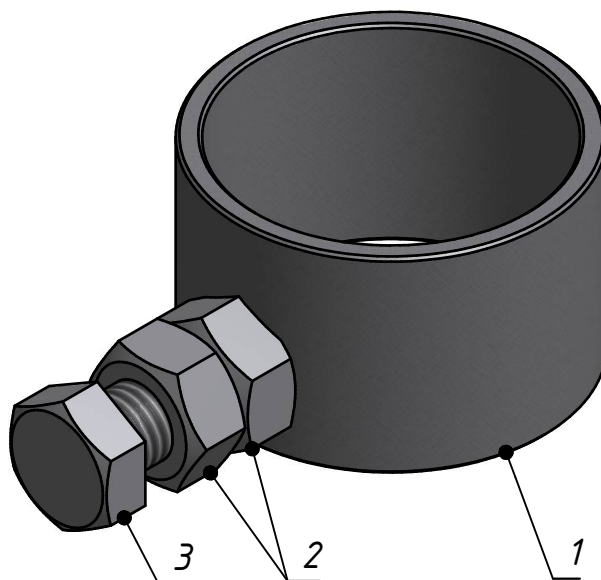
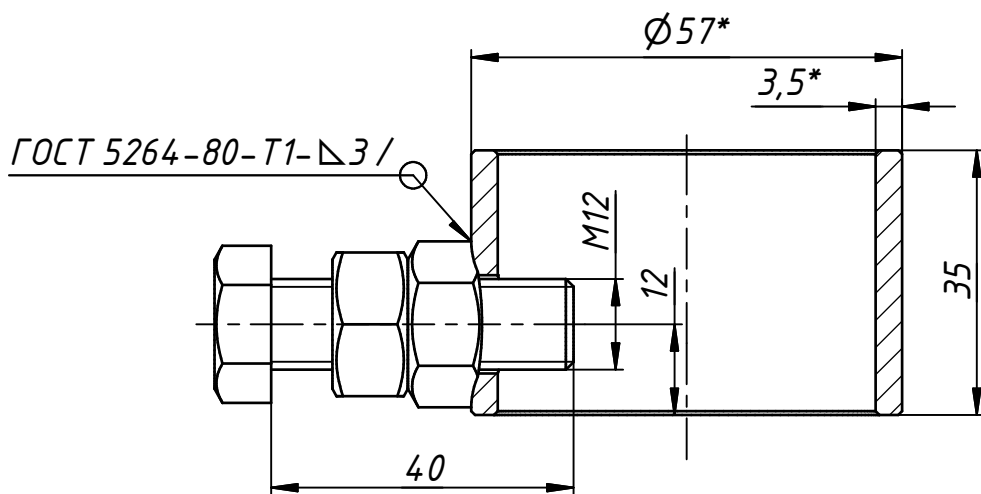
[illegible]

Справ. №	Перв. примен.
----------	---------------

Взам. инв. №	Инв. № дубл.	Подп. и дата
--------------	--------------	--------------

Инв. № подл.	Подп. и дата
--------------	--------------

ОЕВ-1.02.00 СБ



1. Электроды марки Э42 ГОСТ 9467-75.
2. * - размеры для справок.

ОЕВ-1.02.00 СБ

Изм.	Лист	№ докум.	Подп.	Дата
Разраб.		Руденко Р.В.		16.08.2017
Пров.		Брыль Ф.В.		
Т. контр.				
Нач.отд.				
Н. контр.				
Утв.		Поправко С.Г.		

Гнездо опоры

Лит.	Масса	Масштаб
	0,2	1:1
Лист		Листов 1

ИП Руденко Р.В.

Справ. №

Перв. примен.

Взам. инв. №

Инв. № дубл.

Подп. и дата

ОЕВ-1.02.01

✓ (✓)

1. Общие допуски по ГОСТ 30893.1: H14, $\pm IT^{14/2}$.

2. Неуказанные фаски 1x45°.

3. * – размеры для справок.

Инв. № подл.

Подп. и дата

Изм.

Лист

Разраб.

Пров.

Т. контр.

Нач. отд.

Н. контр.

Утв.

№ докум.

Руденко Р.В.

Брыль Ф.В.

Поправко С.Г.

Подп.

Дата

15.08.2017

ОЕВ-1.02.01

Гнездо опоры

Труба

57x3,5 ГОСТ 8734-75
Ст3 ГОСТ 8733-74

Лит.

Масса

Масштаб

Лист

Листов

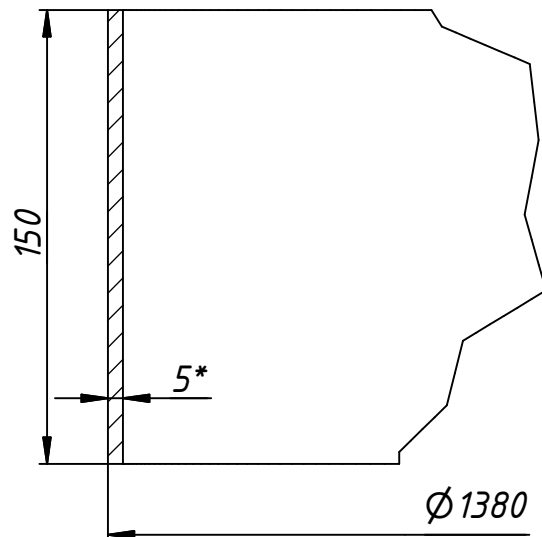
1

ИП Руденко Р.В.

Копировал

Формат А4

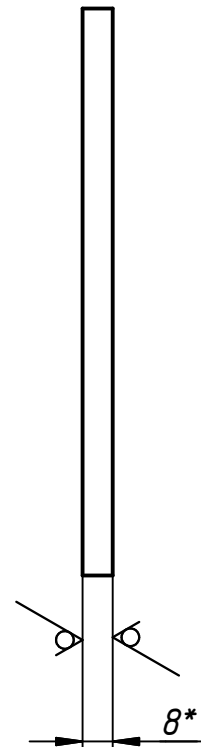
Перв. примен.		ОЕВ-1.00.01			✓ (✓)			
Справ. №								
Подп. и дата		1. Общие допуски по ГОСТ 30893.1: Н14, h14. 2. Острые кромки притупить. 3. * - размеры для справок.						
Подп. и дата							ОЕВ-1.00.01	
Инв. № подл.							Лист	
Инв. № докл.							Масса	
Взам. инв. №							Масштаб	
Подп. и дата							45,0	
Инв. № подл.							1: 15	
Подп. и дата							Лист	
Инв. № подл.							Листов 1	
Подп. и дата							ИП Руденко Р.В.	
Инв. № подл.							Лист	
Подп. и дата							8 ГОСТ 5681-77	
Инв. № подл.							СтЗ ГОСТ 380-88	
Подп. и дата							Копировал	
Инв. № подл.							Формат А4	



- Формат А4

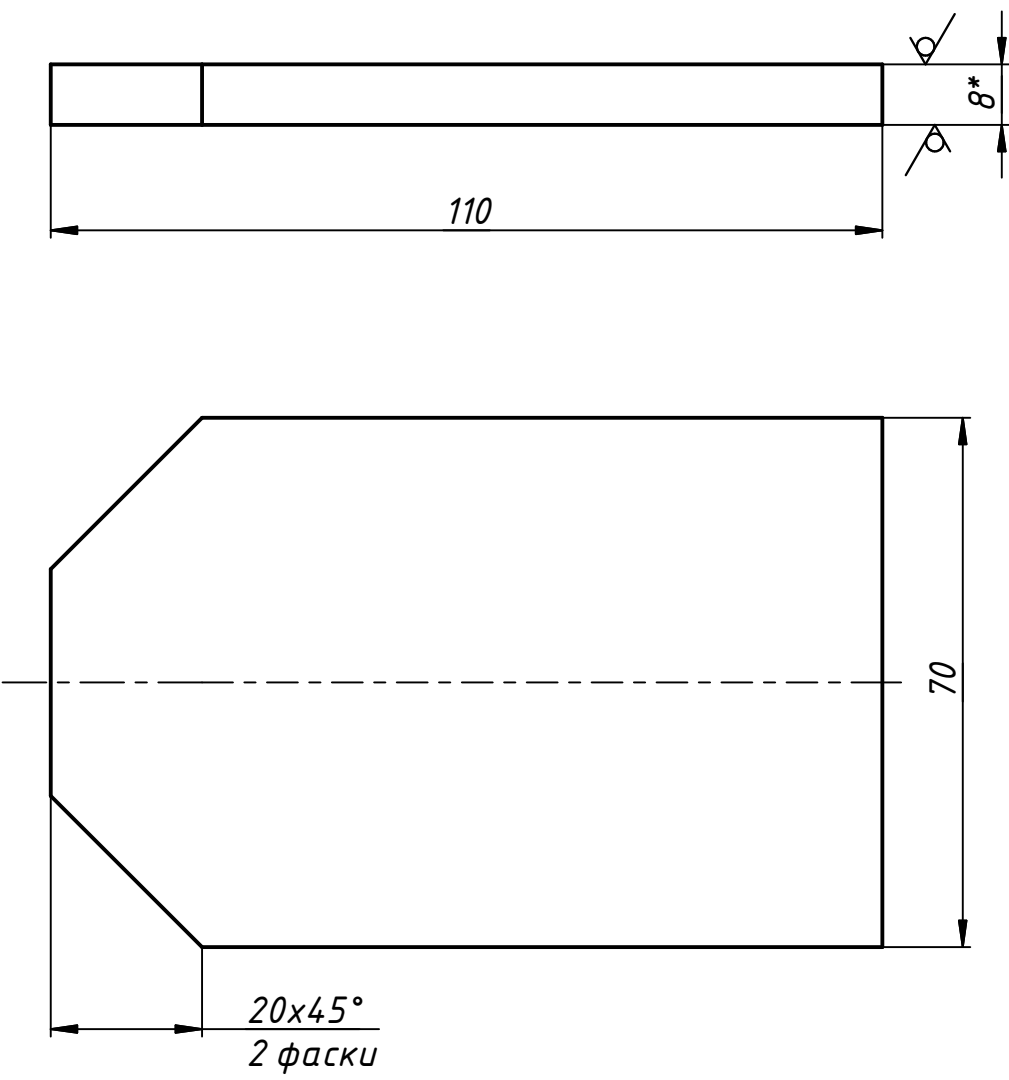
✓ (✓)

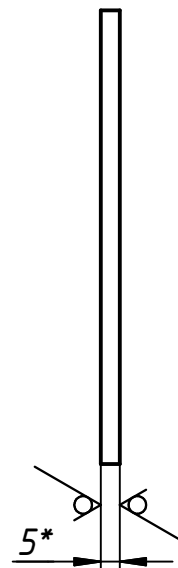
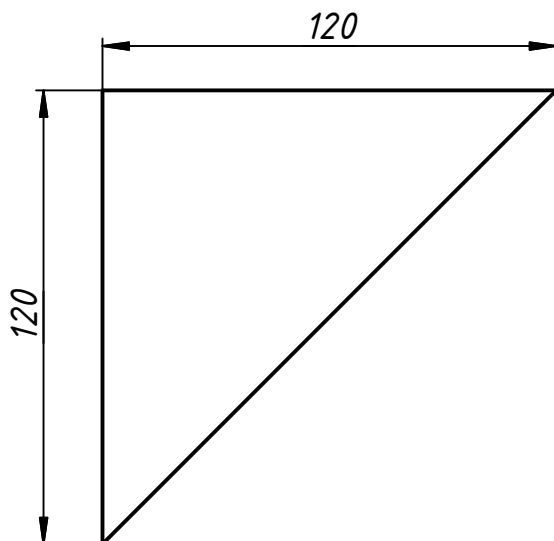
Инв. № подл.



1. Острые кромки притупить.
2. * – размеры для справок.

Формат А4

Перв. примен.		Справ. №		Подп. и дата		Инв. № подл.		Взам. инв. №		Инв. № дубл.		Подп. и дата		Инв. № подл.					
ОЕВ-1.00.04																			
																			
1. Острые кромки притупить.																			
2. * – размеры для справок.																			
ОЕВ-1. 00.04																			
Опора														Лит.		Масса		Масштаб	
																0,5		1:1	
Лист														Листов		1			
Лист 8 ГОСТ 5681-77 СтЗ ГОСТ 380-88														ИП Руденко Р.В.					
Копировал														Формат А4					



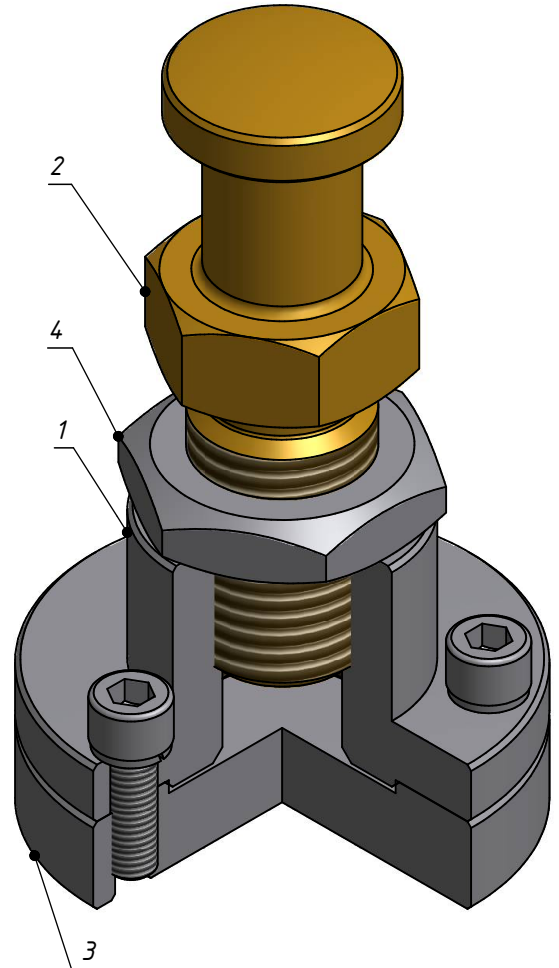
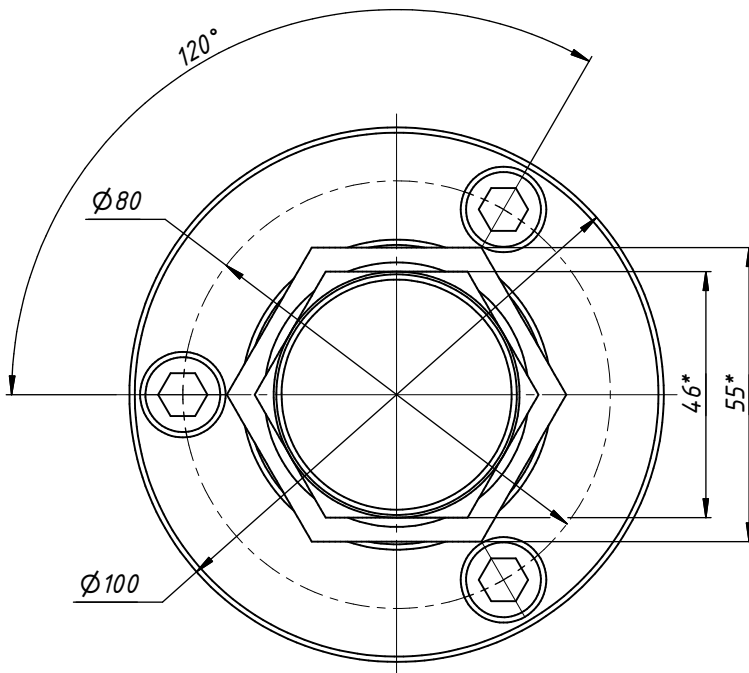
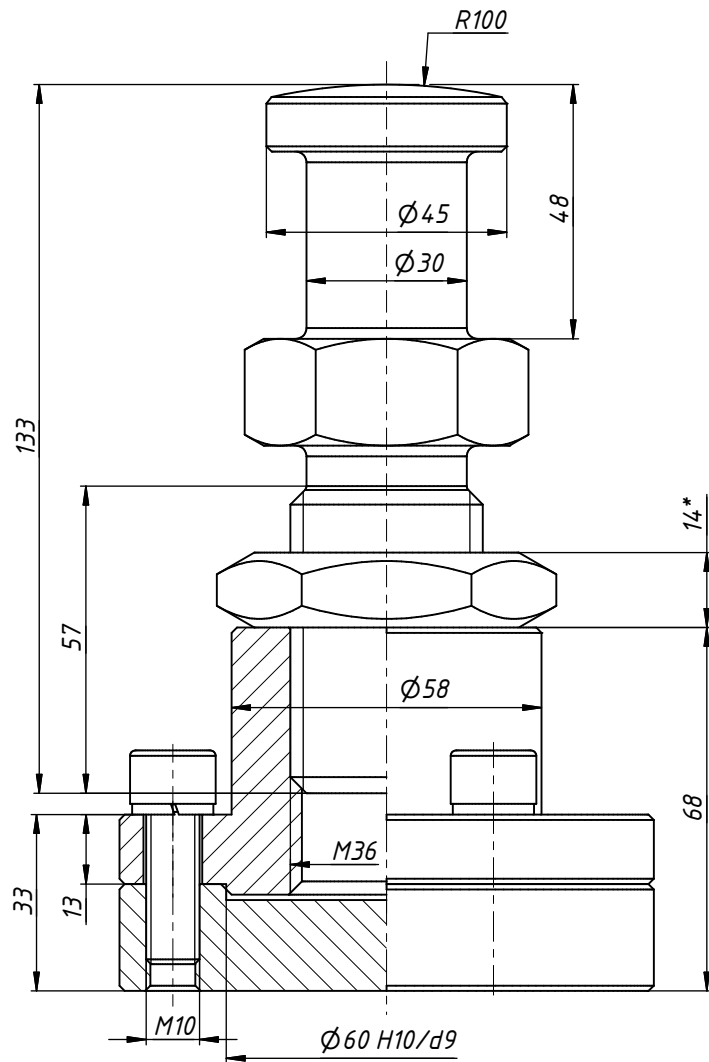
1. Острые кромки притупить.
2. * – размеры для справок.

Инв. № подл.	Подп. и дата						ОЕВ-1. 00.05					
							Косынка	Лит.		Масса	Масштаб	
		Изм.	Лист	№ докум.	Подп.	Дата						
		Разраб.	Руденко Р.В.		15.08.2017					0,3	1:2	
		Пров.	Брыль Ф.В.									
		Т. контр.					Лист	Листов		1		
		Нач.отд.										
		Н. контр.										
		Утв.	Поправко С.Г.									
							Лист		5 ГОСТ 5681-77 Ст3 ГОСТ 380-88		ИП Руденко Р.В.	

[illegible]

Справ. №	Перв. примен.
----------	---------------

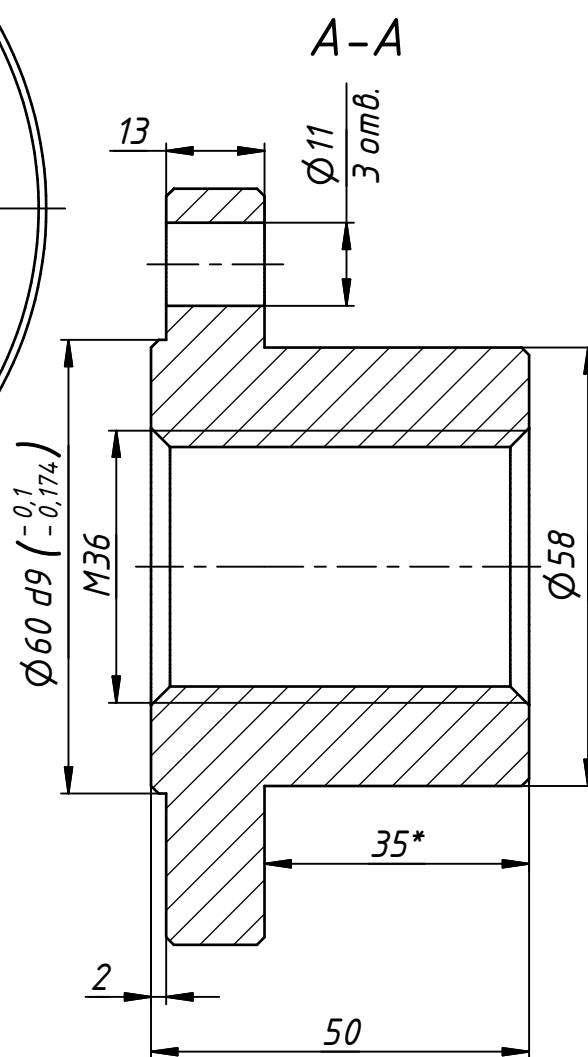
Инв. № подл.	Взам. инв. №	Инв. № дубл.	Подп. и дата
--------------	--------------	--------------	--------------



1. * - размеры для справок.

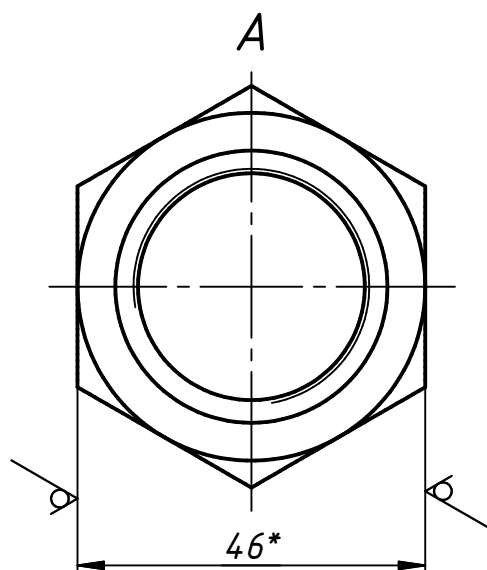
Изм.	Лист	№ докум.	Подп.	Дата
Разраб.	Руденко Р.В.			05.08.2017
Пров.	Брыль Ф.В.			
Т. контр.				
Нач.отд.				
Н. контр.				
Утв.	Поправко С.Г.			

ОП-1.00 СБ			
Опора регулируемая		Лит.	Масса
		3,8	1:1
		Лист	Листов
			1
ИП Руденко Р.В.			



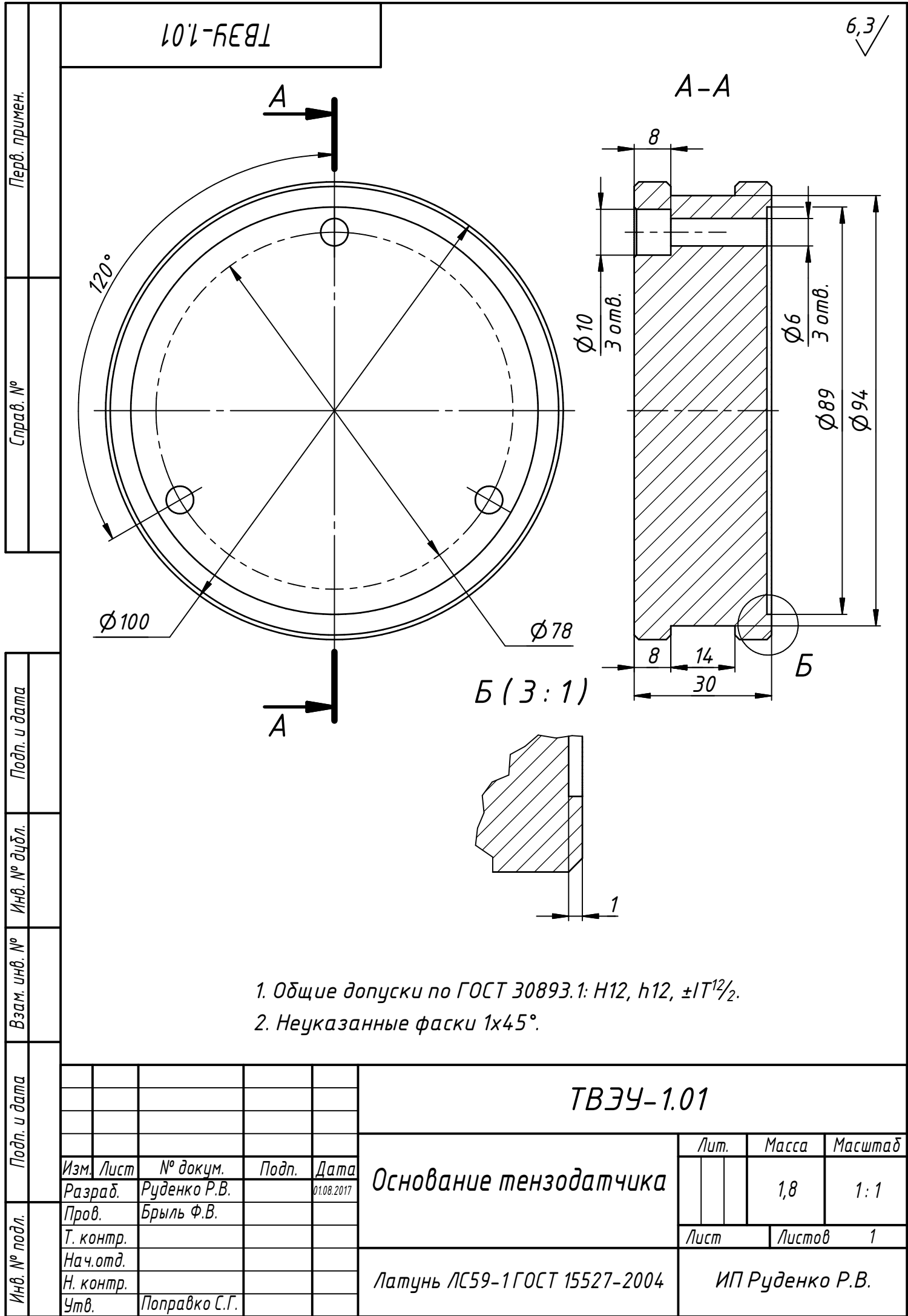
- OP-1.01

Формат А4



- OP-1.02

Формат А4



1. Общие допуски по ГОСТ 30893.1: Н12, h12, ±IT¹²/₂.
2. Неуказанные фаски 1x45°.

ТВЭУ-102

6,3/

Перв. примен.

Справ. №

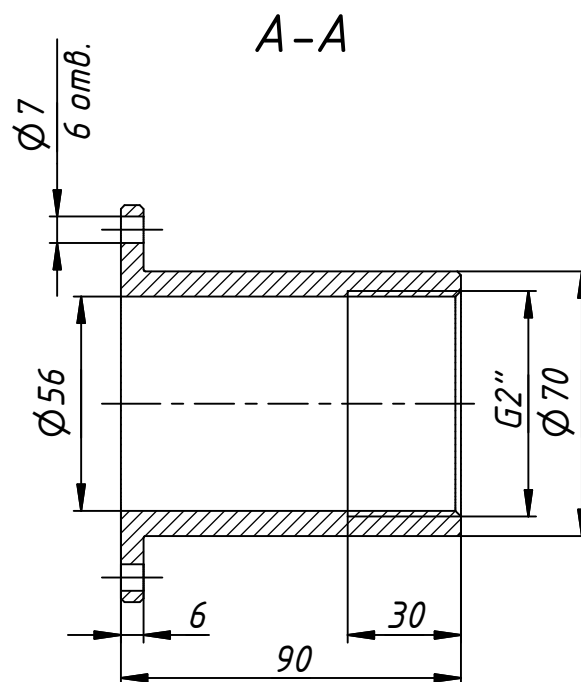
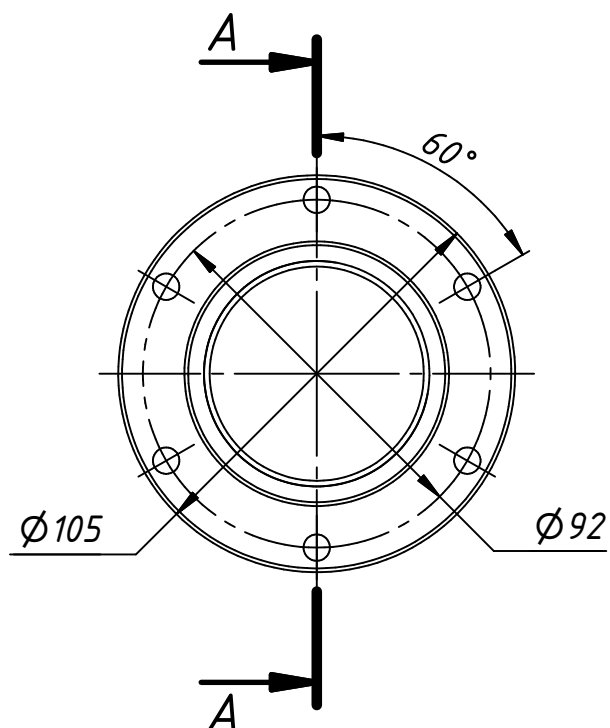
Подп. и дата

Инв. № дубл.

Взам. инв. №

Подп. и дата

Инв. № подл.



1. Общие допуски по ГОСТ 30893.1: H12, h12, $\pm IT^{12/2}$.
2. Неуказанные фаски 1x45°.

ТВЭУ-1.02

Стакан датчика уровня
ПДУ-И.1250

Лит.

Масса

Масштаб

1,2

1:2

Лист

Листов

1

Латунь ЛС59-1 ГОСТ 15527-2004

ИП Руденко Р.В.

Копировал

Формат А4

Перв. примен.

Справ. №

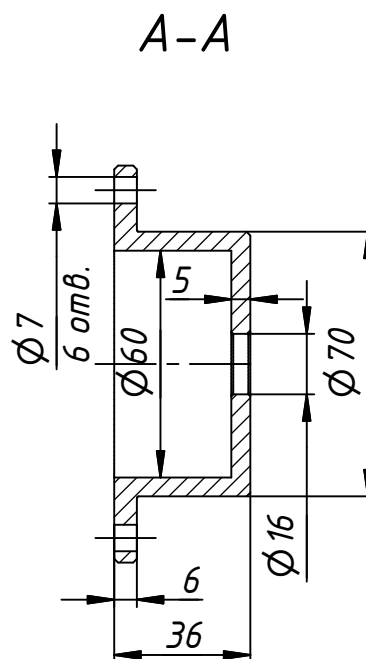
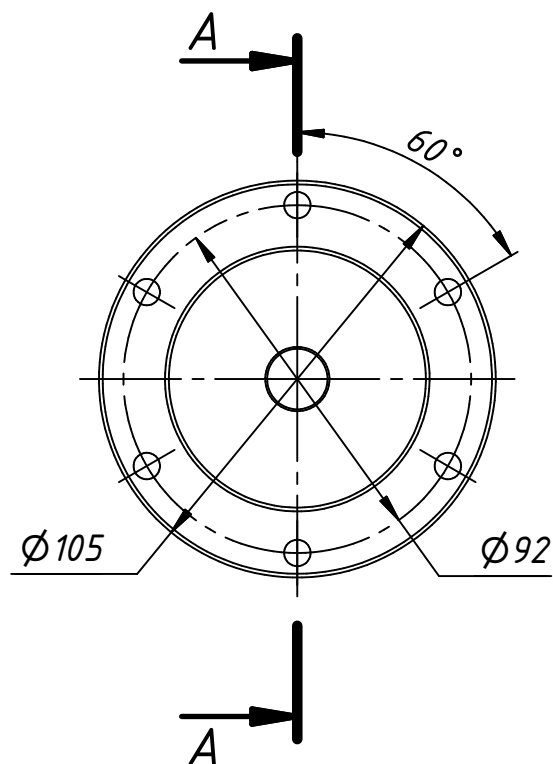
Подп. и дата

Инв. № дубл.

Взам. инв. №

Подп. и дата

Инв. № подл.



1. Общие допуски по ГОСТ 30893.1: H12, h12, $\pm IT^{12}_{2/2}$.
2. Неуказанные фаски 1x45°.

ТВЭУ-1.03

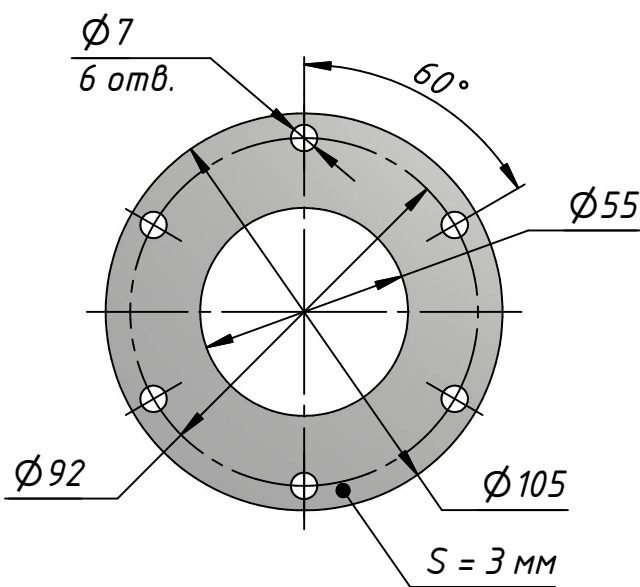
Стакан датчика уровня
ПДУ-3.1.250-Ех

Лит.	Масса	Масштаб
	0,7	1:2
Лист	Листов	1

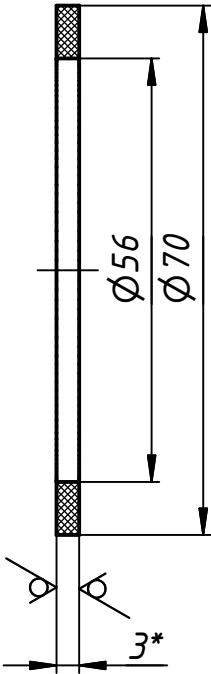
Латунь ЛС59-1 ГОСТ 15527-2004

ИП Руденко Р.В.

ТВЭУ-1.04		Справ. №		Перв. примен.	
Подп. и дата		Инв. № дубл.		Взам. инв. №	
Инв. № подл.		Подп. и дата		Инв. № дубл.	
Изм.		Лист		№ докум.	
Разраб.		Руденко Р.В.		01.08.2017	
Пров.		Брыль Ф.В.			
Т. контр.					
Нач.отд.					
Н. контр.					
Утв.		Поправко С.Г.			
ТВЭУ-1.04				Прокладка стакана датчика уровня	
Резина 2Ф-І-МБС-С1-3 ГОСТ 7338-90				ИП Руденко Р.В.	
Копировал				Формат А4	
Лит.				Масса	
0,0				1:2	
Лист				Листов 1	



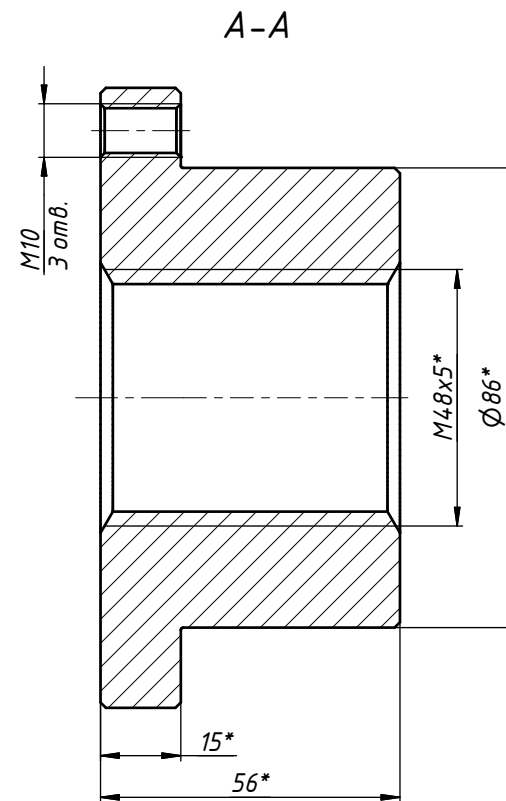
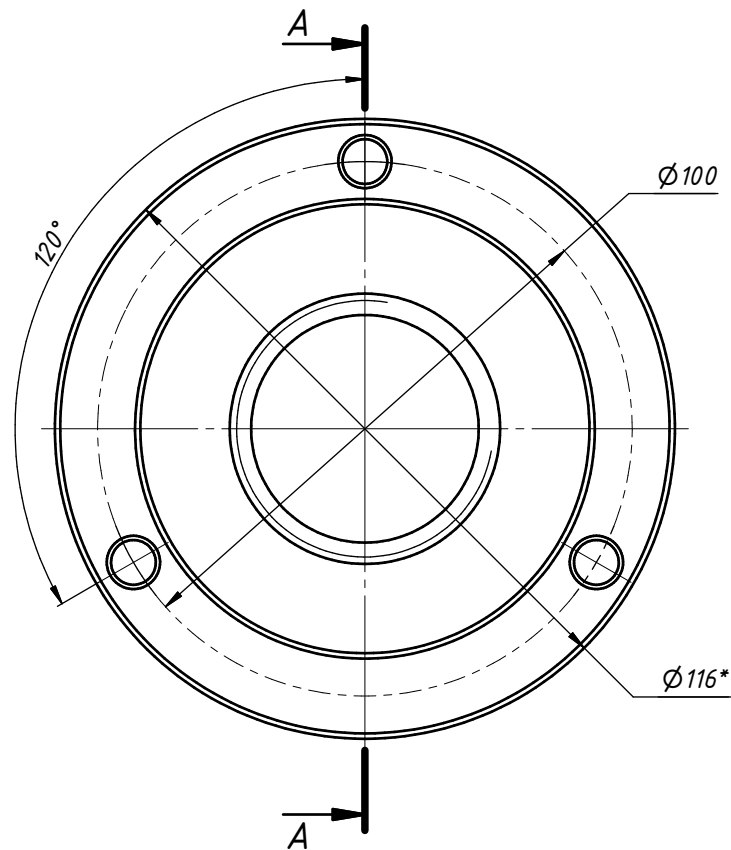
ТВЭУ-1.05		✓ (✓)	
Справ. №	Перв. примен.		
Подп. и дата	Инв. № дубл.	Взам. инв. №	
Подп. и дата	Инв. № подл.		
		ТВЭУ-1.05	
		Кольцо уплотняющее под датчик уровня ПДУ-И.1250	
		Лит. Масса Масштаб	
		0,0 1:1	
		Лист Листов 1	
		Паронит ПМВ 3,0 ГОСТ 481-80	
		ИП Руденко Р.В.	
		Копировал Формат А4	



1. Общие допуски по ГОСТ 30893.1: H12, h12.

2. * – размеры для справок.

Изм.	Лист	№ докум.	Подп.	Дата
Разраб.		Руденко Р.В.		01.08.2017
Пров.		Брыль Ф.В.		
Т. контр.				
Нач.отд.				
Н. контр.				
Утв.		Поправко С.Г.		



Примечание: в готовом изделии требуется провести три отверстия М10.

						Доработка корпуса СПУ - выполнение отверстий		
Изм.	Лист	№ докум.	Подп.	Дата				
Разраб.		Руденко Р.В.		01.08.2017		Лит. Масса Масштаб 2,5 1:1		
Пров.		Брыль Ф.В.						
Т. контр.						Лист	Листов	1
Нач. отд.						Сталь 12Х18Н10Т ИП Руденко Р.В.		
Н. контр.								
Утв.		Поправко С.Г.						